

**長崎県救急医療情報センター運営業務委託
救急搬送データ・医療データの集約・分析業務**

2019 年度報告書

(平成 31 年 4 月～令和 2 年 3 月)

目 次

【 1 】長崎県版検証票（救急活動記録票）の概要

① 長崎県版検証票の構成	1
② 長崎県版検証票の運営	1
③ 運営に当たっての重要な取り決め事項	1
④ 確定診断、予後について	2
⑤ 病名コードと分類について	2

【 2 】長崎県の救急搬送概要

① 長崎県の背景	3
② 回収率と内訳	4
③ 疾患群別詳細	5
④ C P A症例	6
⑤ 地域別転帰	7
⑥ 人口と疾患別の年齢構成	8
⑦ 疾患分類別・地域別転帰	
— 内因性疾患 —	
「1」 脳疾患	9
「2」 循環器疾患	10
「3」 呼吸器疾患	12
「4」 消化器疾患	13
「5」 内因性その他	14
— 外因性疾患 —	
「1」 外傷	15
「2」 骨折	16
「3」 外因性その他	17

【 3 】長崎市（地域）救急実態調査

① 地域背景	19
② 総合分析	
「1」回収率と内訳	20
「2」搬送患者の年齢分布	21
「3」疾患群別内訳	21
「4」転帰	22
③ 疾患群別詳細	23
④ C P A症例	24
⑤ 高齢者について	25
⑥ 救急搬送発生場所について	27

【 1 】 長崎県版検証票（救急活動記録票）の概要

2004年4月より県内で統一した救急活動記録票を使用している。

① 長崎県版検証票の構成

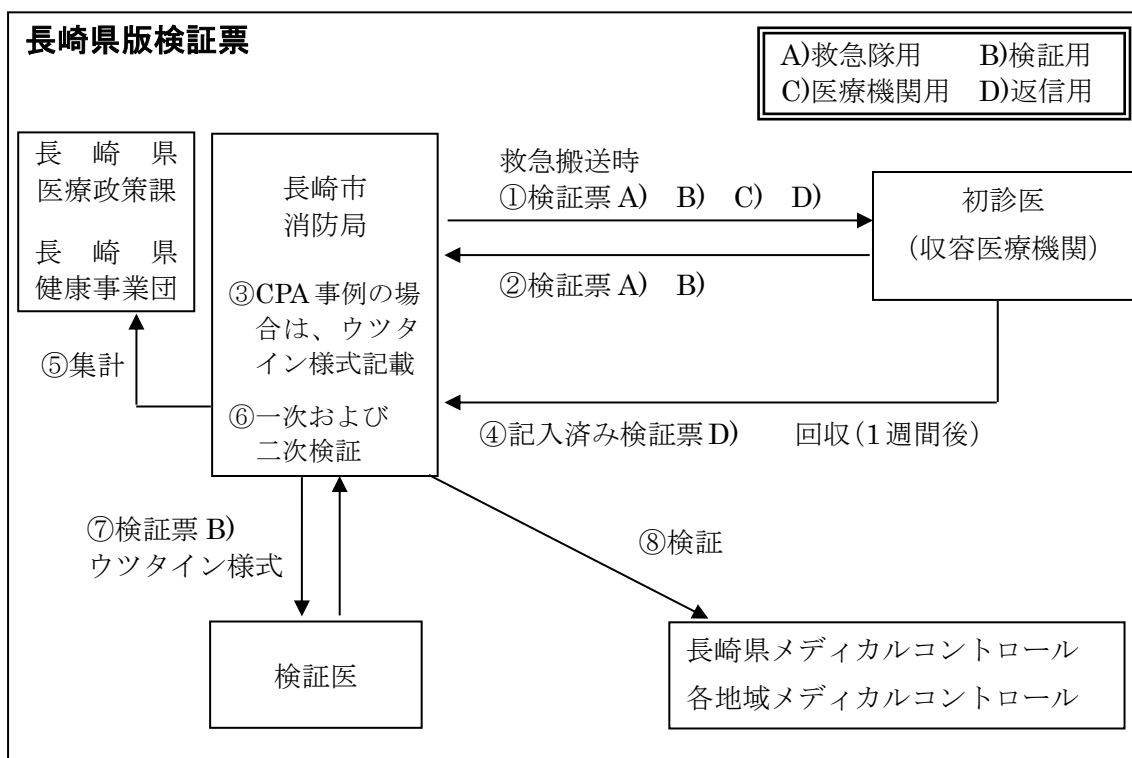
長崎県版検証票はA)救急隊用・B)検証用・C)医療機関用・D)返信用の4枚から構成されている。内容は上段に患者情報欄があり、下段はA)・B)・C)については医療機関搬入までのバイタル・サインを含む観察事項欄（プレホスピタルレコード）、D)については実態調査表が設けられている。この実態調査表には、搬送7日目の転帰（外来のみ、入院中、すでに退院、高次医療機関への転院、その他の転院、外来死亡、入院死亡、手術の有無と日付）および確定診断（コンピュータ入力用のコード番号を含む）を記載するようになっている。心肺停止（CPA）の場合は、さらにA4用紙2枚綴りの複写式（ウツタイン様式）にも記載する。

② 長崎県版検証票の運営

- ①、②：医療機関へ救急搬送時、長崎県版検証票「A)救急隊用・B)検証用・C)医療機関用・D)返信用」に救急隊は患者情報およびプレホスピタルレコードを記載し、A)救急隊用に初診時病名等を記載してもらった上で、C)医療機関用・D)返信用を初診医に渡し、救急隊はA)救急隊用・B)検証用を持ち帰る。
- ③：CPA事例の場合、救急隊は帰署後ウツタイン様式に記入する。
- ④：初診医はD)返信用の調査票に確定診断、7日目の転帰、手術の有無および日時について記載し、消防機関へ返送する。
- ⑤：回収されたD)返信用は集計のため、長崎県健康事業団においてコンピュータ入力を行う。
- ⑥：CPA、重症外傷、特異事例等の事案は、消防機関内で一次および二次検証する。
- ⑦：一次および二次検証後、B)検証用・ウツタイン様式を検証医に渡し、検証後返送してもらう。
- ⑧：消防機関内で事例研究等を実施するほかに、奏功事項や特異事例等については長崎県メディカルコントロール協議会、地域メディカルコントロール協議会にて検証する。

③ 運営に当たっての重要な取り決め事項

団体ごとに定められている個人情報保護や情報の開示に関する規定に配慮しつつ、個人情報を取り扱うこととしている。



④ 確定診断、予後について

返信用は搬送後7日目の状態の記入をお願いしている。確定診断は主要なもの1つのみでその表現は病院側にお任せしているが、その該当するコードを同時に選択してもらっている。転帰は外来のみで帰宅、現在入院中、7日目には既に退院、高次医療機関への転院、その他の転院、外来死亡、入院死亡の7項目より選択し、退院、転院、死亡の場合はその日時を記入してもらっている。また、転院の場合は転院先病院名も記入、手術はその有無、日時も記入してもらっている。

⑤ 病名コードと分類について

病名コードはまず大きく内因性、外因性に分け、それぞれを疾患群で大分類に分けている。内因性疾患の大分類は脳疾患、循環器疾患（2018年より急性心不全・慢性心不全増悪の疾病分類を追加）、呼吸器疾患、消化器疾患とその他であり、その他の中をさらに中分類として精神科疾患、婦人科疾患、症候名で分類が困難な分類困難に分類し、さらに分類できないものをその他内因性疾患と分類している。また外因性疾患の大分類は外傷と骨折、その他であり、その他については中分類を重症多発外傷、脊髄損傷、窒息、熱傷、溺水、中毒、熱中症、さらに分類困難な外因性疾患に分類している。CPAについても内因性もしくは外因性のいずれかで分類している。

【 2 】 長 崎 県 の 救 急 搬 送 概 要

長崎県全体の救急搬送に対する検討を行った。

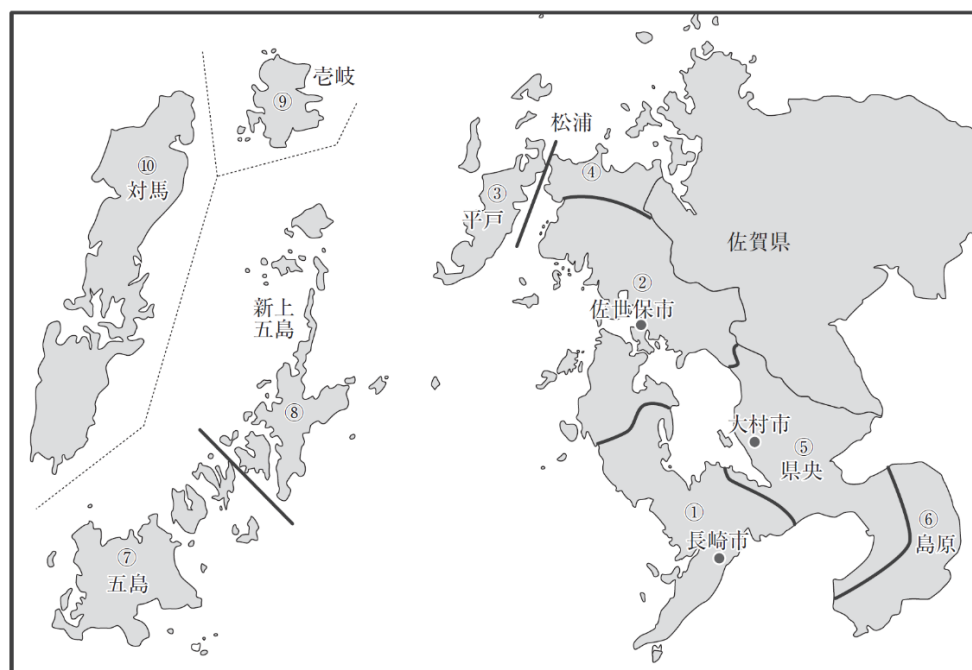
① 長崎県の背景

長崎県は2019年10月1日時点で13市8町、人口約132万人であり、65才以上の高齢者は33.1%となり前年より0.5ポイント増加している。高齢者比率の全国平均は28.4%（総務省人口推計：2018年10月1日）であることを考えると、長崎県は全国的にも高齢化が進行している地域と言える。また、地域別に見てみると県央地域のみ28.2%と全国平均を下回っているものの新上五島、五島、平戸は40%を超え、その他の地域においても30%以上となり、過去最高となっている。

県内の医療機関の概略を示すと、長崎県内には計149の病院があり、その内救急告知医療機関は58施設である。また、三次救急医療施設は長崎大学病院（長崎市）、長崎医療センター（大村市）、佐世保市立総合医療センター（佐世保市）、長崎みなとメディカルセンター（長崎市）の4カ所であり、いずれも救命救急センターが付設されている。

長崎県人口 高齢者比率

県内地域	2019年10月		2018年10月		2017年10月		2016年10月		2015年10月	
	人口	65才以上	人口	65才以上	人口	65才以上	人口	65才以上	人口	65才以上
①長崎地域	482,426	32.5%	488,049	31.8%	493,868	31.0%	498,983	30.1%	501,860	29.2%
②佐世保地域	325,683	32.7%	329,277	32.1%	332,138	31.6%	335,181	30.9%	337,572	30.2%
③平戸地域	29,577	40.8%	30,242	39.9%	30,787	39.3%	31,293	38.5%	31,920	37.4%
④松浦地域	21,856	36.8%	22,272	35.9%	22,601	35.1%	23,019	34.2%	23,309	33.4%
⑤県央地域	229,565	28.2%	229,745	27.7%	230,264	27.1%	230,587	26.4%	230,835	25.6%
⑥島原	128,287	36.9%	130,227	36.1%	132,382	35.3%	134,114	34.5%	136,086	33.7%
⑦五島	34,960	40.6%	35,429	39.9%	36,020	39.1%	36,602	38.0%	37,327	37.0%
⑧新上五島	18,008	41.7%	18,443	40.8%	18,877	39.9%	19,277	38.8%	19,718	37.8%
⑨壱岐	25,506	37.9%	25,841	37.4%	26,268	36.9%	26,639	36.4%	27,103	35.5%
⑩対馬	29,337	37.6%	29,913	36.5%	30,345	35.8%	30,819	35.0%	31,457	34.0%
計	1,325,205	33.1%	1,339,438	32.4%	1,353,550	31.7%	1,366,514	30.9%	1,377,187	30.1%



② 回収率と内訳

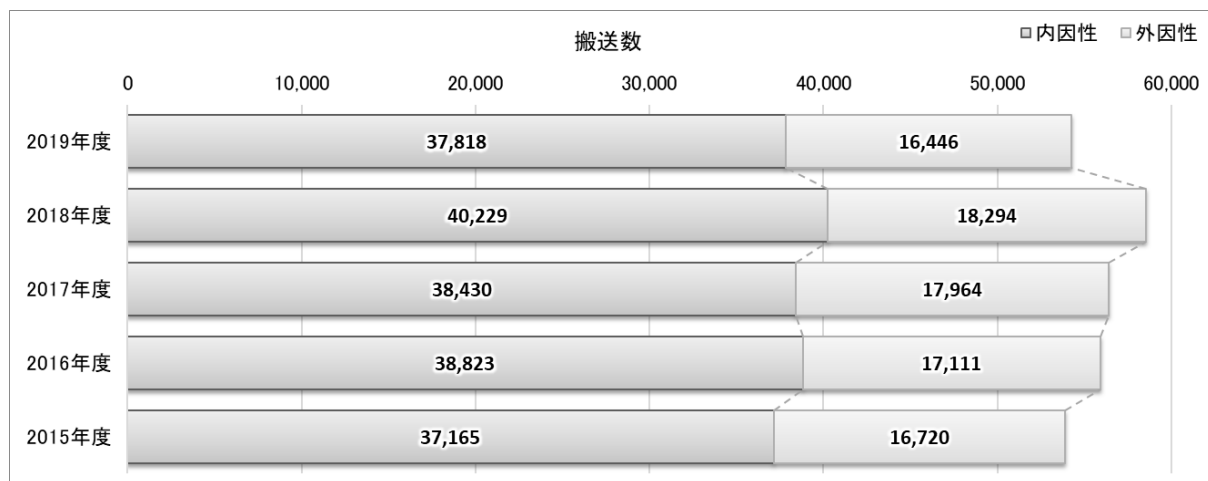
2019年4月1日から2020年3月31日までの長崎県内の救急搬送について集計を行った。年間の総搬送数は、2019年度59,874件であり、昨年度より1,710件減少した。このうち2019年度56,197件が各医療機関から検証票が回収され、記載不十分、不明を除いた2019年度54,264件について分析を行った。

長崎県救急搬送

	2019年度	2018年度	2017年度	2017年度	2016年度
総搬送数	59,874	61,584	61,504	60,776	58,439
総回収数	56,197	58,662	57,506	56,336	54,429
回収率	93.9%	95.3%	93.5%	92.7%	93.1%
記載不十分・不明	1,933	139	1,112	402	544
集計数	54,264	58,523	56,394	55,934	53,885
集計率	90.6%	95.0%	91.7%	92.0%	92.2%

2019年度の内因性疾患は37,818件（69.7%）、外因性疾患は16,446件（30.3%）であった。5年間の推移をみても内因性・外因性疾患の構成に大きな変化はなかった。

	2019年度		2018年度		2017年度		2016年度		2015年度	
	件数	構成比	件数	構成比	件数	構成比	件数	構成比	件数	構成比
内因性	37,818	69.7%	40,229	68.7%	38,430	68.1%	38,823	69.4%	37,165	69.0%
外因性	16,446	30.3%	18,294	31.3%	17,964	31.9%	17,111	30.6%	16,720	31.0%
合計	54,264	100.0%	58,523	100.0%	56,394	100.0%	55,934	100.0%	53,885	100.0%



県内地域	2015年度	2016年度	2017年度	2018年度	2019年度					
	総件数	総件数	総件数	総件数	総件数	集計数	集計率	人口	65才以上	高齢化率
長崎地域	21,626	22,740	23,270	22,896	22,193	20,120	90.7%	482,426	157,005	32.5%
佐世保地域	14,173	14,578	14,666	14,666	14,286	13,325	93.3%	325,683	106,528	32.7%
平戸地域	1,488	1,540	1,672	1,563	1,604	1,580	98.5%	29,577	12,064	40.8%
松浦地域	951	935	879	969	984	990	100.6%	21,856	8,051	36.8%
県央地域	9,795	10,479	10,314	10,797	10,482	8,935	85.2%	229,565	64,691	28.2%
島原	4,852	4,968	5,132	4,887	4,651	3,887	83.6%	128,287	47,311	36.9%
五島	1,580	1,573	1,513	1,617	1,562	1,493	95.6%	34,960	14,190	40.6%
新上五島	810	753	799	861	895	874	97.7%	18,008	7,512	41.7%
壱岐	1,434	1,564	1,617	1,625	1,684	1,613	95.8%	25,506	9,672	37.9%
対馬	1,730	1,646	1,642	1,703	1,533	1,447	94.4%	29,337	11,018	37.6%
計	58,439	60,776	61,504	61,584	59,874	54,264	90.6%	1,325,205	438,042	33.1%

③ 疾患群別詳細

2015年度から2019年度まで（5年間）の疾患別の転帰（搬送7日目）を示す。

2019年度の内因性では循環器疾患、呼吸器疾患、消化器疾患、内因性その他において前年より減少がみられるが、脳疾患のみ増加している。また、外因性ではすべての疾患で減少しており、その中でも骨折は前年比で大きく減少している。

疾患群別搬送件数

内因性	2015年度	2016年度	2017年度	2018年度	2019年度								
						外来のみ	入院中	退院	高次転院	その他転院	外来死亡	入院死亡	不明
脳疾患	4,483	4,371	4,930	4,625	5,054	744	2,870	631	346	172	34	187	70
1 脳内出血	848	819	812	787	817	9	556	18	83	39	11	86	15
2 くも膜下出血	267	278	290	303	315	8	155	21	58	9	16	40	8
3 脳梗塞	1,852	1,863	1,840	1,925	1,949	55	1,543	92	112	77	4	50	16
9 その他脳疾患	1,516	1,411	1,988	1,610	1,973	672	616	500	93	47	3	11	31
循環器疾患	4,959	5,107	5,130	5,533	5,126	1,036	2,352	716	215	117	356	271	63
1 急性冠症候群	842	816	816	784	801	33	428	109	55	23	88	60	5
2 狭心症	426	402	365	386	236	57	66	92	8	6	1	2	4
3 急性大動脈解離・大動脈瘤破裂	322	382	391	397	333	14	138	10	46	7	70	45	3
4 急性心不全・慢性心不全増悪				1,785	1,394	73	938	120	27	29	85	101	21
9 その他循環器疾患	3,369	3,507	3,558	2,181	2,362	859	782	385	79	52	112	63	30
呼吸器疾患	5,233	5,546	6,017	6,117	5,554	844	3,346	725	82	117	70	310	60
1 気管支喘息	292	295	275	321	306	96	105	94	1	4	1	3	2
2 肺炎	3,241	3,450	3,712	3,700	3,663	298	2,558	418	40	67	37	208	37
3 COPDの急性増悪	264	257	292	303	263	30	153	43	4	8	7	15	3
9 その他呼吸器疾患	1,436	1,544	1,738	1,793	1,322	420	530	170	37	38	25	84	18
消化器疾患	6,110	6,560	6,094	6,729	6,217	1,592	2,559	1,299	249	159	39	229	91
1 消化管出血	890	896	844	937	904	45	492	239	51	23	16	25	13
2 穿孔性腹膜炎	309	311	364	367	302	4	173	38	34	11	4	32	6
9 その他消化器疾患	4,911	5,353	4,886	5,425	5,011	1,543	1,894	1,022	164	125	19	172	72
その他	16,380	17,239	16,259	17,225	15,867	7,858	3,786	3,008	251	258	216	231	259
1 精神科疾患	1,258	1,310	901	1,329	815	431	199	138	7	18			22
2 産婦人科疾患	977	984	941	911	847	108	276	365	36	45	1	8	8
3 分類困難	2,900	3,098	2,529	2,413	2,201	1,660	183	286	14	14	1	5	38
9 その他内因性疾患	11,245	11,847	11,888	12,572	12,004	5,659	3,128	2,219	194	181	214	218	191
内因性計	37,165	38,823	38,430	40,229	37,818	12,074	14,913	6,379	1,143	823	715	1,228	543
(%)					100.0%	31.9%	39.4%	16.9%	3.0%	2.2%	1.9%	3.2%	1.4%

外因性	2015年度	2016年度	2017年度	2018年度	2019年度								
						外来のみ	入院中	退院	高次転院	その他転院	外来死亡	入院死亡	不明
外傷	975	950	865	999	893	37	487	135	101	54	15	46	18
1 外傷性頭蓋内出血	797	763	733	845	779	34	436	109	81	49	10	46	14
2 心・大血管・肺損傷	134	122	81	92	68	2	30	21	8	3	3		1
3 腹部臓器損傷	44	65	51	62	46	1	21	5	12	2	2		3
骨折	5,490	5,614	6,153	6,390	5,851	757	4,049	302	293	339	1	11	99
1 骨盤骨折	310	316	175	361	370	31	262	14	33	25			5
2 大腿骨近位部骨折	1,965	2,032	1,709	2,368	2,154	34	1,813	30	109	118		7	43
9 その他骨折	3,215	3,266	4,269	3,661	3,327	692	1,974	258	151	196	1	4	51
その他1	384	327	281	370	345	43	105	24	35	11	79	38	10
1 重傷多発外傷	67	36	43	62	73	2	19	1	20	1	21	8	1
2 脊髄損傷	88	78	84	105	108	7	66	6	14	6	2	2	5
3 窒息	229	213	154	203	164	34	20	17	1	4	56	28	4
その他2	9,871	10,220	10,665	10,535	9,357	6,354	1,126	1,403	122	134	49	23	146
1 熱傷	115	139	123	110	125	55	38	13	7	5		4	3
2 溺水	104	84	89	72	67	11	5	3	1		36	11	
3 中毒	1,135	1,159	953	1,055	1,057	578	97	343	2	13	4	1	19
4 熱中症				682	416	83	159	10	2	3	2	7	
9 その他外因性疾患	8,517	8,838	9,500	9,298	7,426	5,294	903	885	102	114	6	5	117
外因性計	16,720	17,111	17,964	18,294	16,446	7,191	5,767	1,864	551	538	144	118	273
(%)				100.0%	100.0%	43.7%	35.1%	11.3%	3.4%	3.3%	0.9%	0.7%	1.7%

総	数	53,885	55,934	56,394	58,523	54,264	19,265	20,680	8,243	1,694	1,361	859	1,346	816
	(%)				100.0%	100.0%	35.5%	38.1%	15.2%	3.1%	2.5%	1.6%	2.5%	1.5%

④ CPA症例

2015年度から2019年度まで（5年間）のCPAおよび外来死亡について、疾患別に件数を示す。内因性疾患では循環器疾患が前年比との減少が目立つが、脳疾患、呼吸器疾患、消化器疾患、内因性その他についても微減している。また、外因性疾患は骨折、外因性その他で減少している。

5年間の内因性と外因性との構成比より、長崎県の高齢化が影響しているのか内因性の構成が年々増加傾向である。

疾患群別搬送件数（CPA症例）

内因性	2015年度	2016年度	2017年度	2018年度	2019年度	外因性	2015年度	2016年度	2017年度	2018年度	2019年度
脳疾患	84	71	59	73	71	外傷	34	26	21	16	21
脳内出血	30	20	14	20	18	外傷性頭蓋内出血	18	15	10	9	16
くも膜下出血	24	29	28	26	34	心・大血管・肺損傷	12	8	9	4	3
脳梗塞	13	7	6	8	8	腹部臓器損傷	4	3	2	3	2
その他脳疾患	17	15	11	19	11	骨折	9	9	16	20	16
循環器疾患	536	502	505	558	498	骨盤骨折	1	2	4	5	
急性冠症候群	147	126	155	126	132	大腿骨近位部骨折	3	4	6	5	11
狭心症	1	1	3	2	3	その他骨折	5	3	6	10	5
急性大動脈解離・大動脈瘤破裂	75	97	78	108	82	その他	249	221	274	228	194
急性心不全・慢性心不全増悪				110	106	重傷多発外傷	17	13	14	17	26
その他循環器疾患	313	278	269	212	175	脊髄損傷	2	0	3	2	3
呼吸器疾患	128	118	151	127	112	窒息	124	105	84	119	87
気管支喘息	2	0	7	2	1	熱傷	1	4	1		
肺炎	69	61	74	56	67	溺水	77	63	63	49	47
COPDの急性増悪	7	10	9	18	9	中毒	4	9	8	2	5
その他呼吸器疾患	50	47	61	51	35	熱中症					4
消化器疾患	62	48	50	65	60	その他外因性疾患	24	27	101	39	22
消化管出血	15	17	18	22	21	外因性計	292	256	311	264	231
穿孔性腹膜炎	6	6	5	7	10	構 成 比	20.5%	19.0%	21.2%	19.0%	18.1%
その他消化器疾患	41	25	27	36	29						
その他	325	354	391	303	301	内・外因性計	1,427	1,349	1,467	1,390	1,273
精神科疾患	0	0	2	1							
産婦人科疾患	3	0	0		1						
分類困難	7	7	3	4	3						
その他内因性疾患	315	347	386	298	297						
内因性計	1,135	1,093	1,156	1,126	1,042						
構 成 比	79.5%	81.0%	78.8%	81.0%	81.9%						

すべての搬送における内因性、外因性比率

内因性	2015年度	2016年度	2017年度	2018年度	2019年度	外因性	2015年度	2016年度	2017年度	2018年度	2019年度
内因性合計	37,165	38,823	38,430	40,229	37,818	外因性合計	16,720	17,111	17,964	18,294	16,446
対内因性比	3.0%	2.9%	2.8%	2.8%	2.8%	対外因性比	1.7%	1.5%	1.5%	1.4%	1.4%
内・外因性	2015年度	2016年度	2017年度	2018年度	2019年度	内・外因性	2015年度	2016年度	2017年度	2018年度	2019年度
総計	53,885	55,934	56,394	58,523	54,264	総計	53,885	55,934	56,394	58,523	54,264
対総計比	2.6%	2.5%	2.4%	2.4%	2.3%	対総計比	2.6%	2.5%	2.4%	2.4%	2.3%

⑤ 地域別転帰

2015年度から2019年度まで（5年間）の地域ごとの転帰を示す。

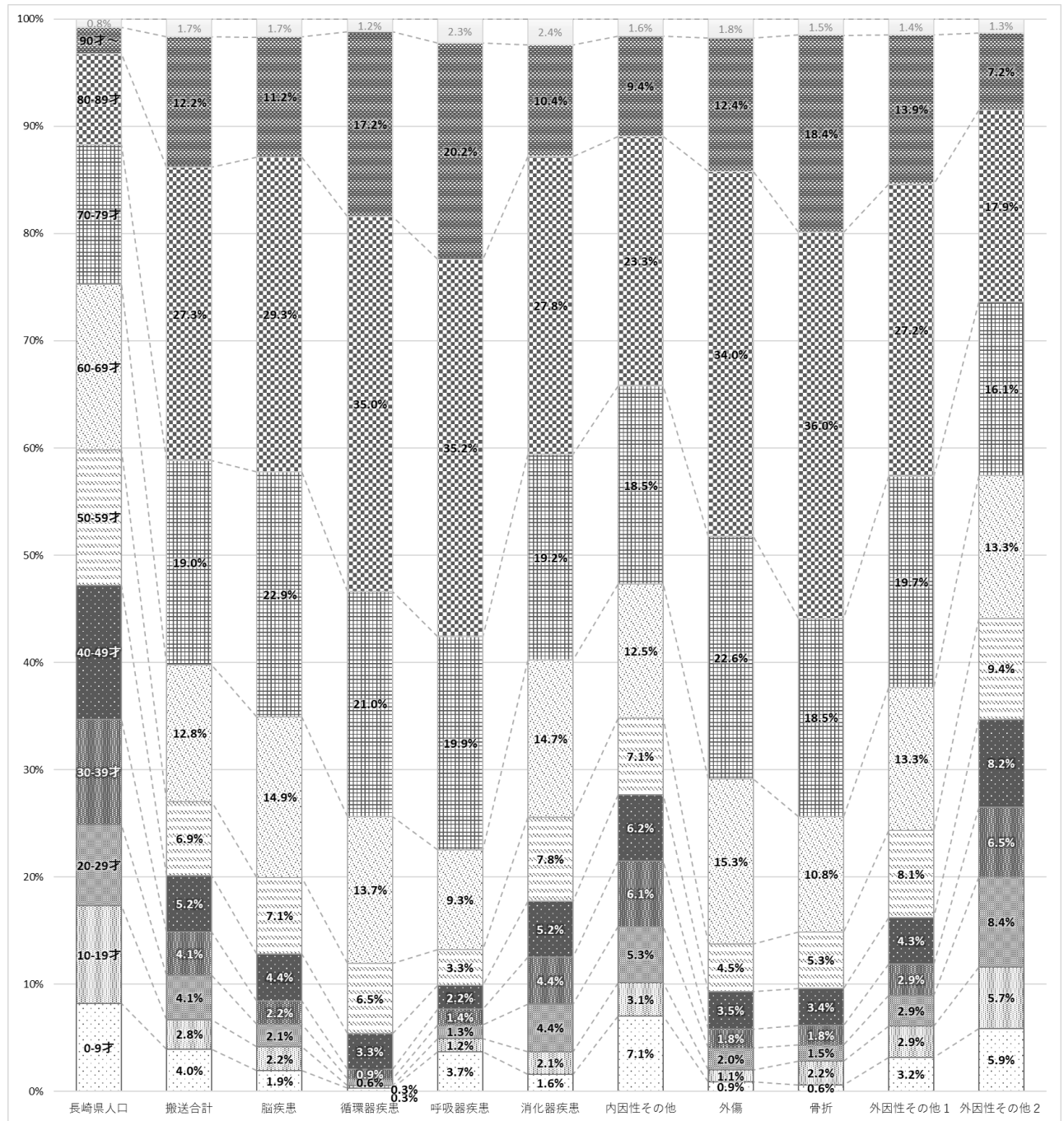
長崎県全体での千人当たりの搬送数は41.0件であった。5年前より毎年増加傾向であったが2019年度は減少に転じた。地域別では、島原が30.4件、県央で39.0件と40件を下回るもそれ以外の地域では40件以上であり、壱岐では63.3件と最も多く、次いで平戸53.5件、対馬49.5件の順となった。

県内地域	年度	集計数	搬送7日目の転帰								千人当たり 搬送数
			外来のみ	入院中	退院	高次転院	その他転院	外来死亡	入院死亡	不明	
長崎	2015年度	20,169	7,368	7,836	3,226	378	528	316	403	114	40.2
	2016年度	20,764	7,901	7,969	3,130	434	465	331	405	129	41.6
	2017年度	21,376	8,049	8,930	2,665	327	515	341	391	158	43.3
	2018年度	21,202	7,897	7,693	3,516	511	631	289	483	182	43.4
	2019年度	20,120	7,359	7,778	2,985	426	683	271	475	143	41.7
佐世保	2015年度	13,263	4,767	4,971	2,196	352	233	258	374	112	39.3
	2016年度	14,036	5,123	5,362	2,172	366	241	277	352	143	41.9
	2017年度	13,913	5,175	5,558	1,837	336	227	289	368	123	41.9
	2018年度	14,221	5,090	5,747	1,960	370	236	293	347	178	43.2
	2019年度	13,325	4,898	5,294	1,811	366	253	260	327	116	41.0
平戸	2015年度	1,484	366	522	336	129	29	39	44	19	46.5
	2016年度	1,527	435	540	329	108	29	22	38	26	48.8
	2017年度	1,622	433	619	310	129	39	27	38	27	52.7
	2018年度	1,572	450	592	276	136	39	27	36	16	52.0
	2019年度	1,580	405	577	321	150	41	19	47	20	53.5
松浦	2015年度	948	306	331	156	74	26	24	20	11	40.7
	2016年度	905	296	297	155	73	37	23	18	6	39.3
	2017年度	889	267	339	145	58	32	21	10	17	39.3
	2018年度	913	298	319	133	81	28	19	17	18	41.0
	2019年度	990	362	350	128	64	26	14	20	26	45.4
県央	2015年度	8,086	2,689	2,648	1,582	145	203	154	206	459	35.0
	2016年度	8,540	3,020	2,802	1,591	167	199	138	200	423	37.0
	2017年度	9,139	3,034	3,377	1,736	192	225	166	220	189	39.7
	2018年度	10,195	3,317	3,389	1,729	239	240	175	247	859	44.4
	2019年度	8,935	3,381	2,958	1,530	283	229	159	186	209	39.0
島原	2015年度	4,659	1,409	1,603	827	214	220	103	147	136	34.2
	2016年度	4,819	1,432	1,653	965	195	189	85	131	169	35.9
	2017年度	4,399	961	1,816	904	209	147	95	145	122	33.2
	2018年度	4,801	1,328	1,932	829	196	122	72	135	187	36.9
	2019年度	3,887	868	1,824	706	169	77	71	101	71	30.4
五島	2015年度	1,506	561	568	199	74	9	36	48	11	40.3
	2016年度	1,525	548	589	202	63	8	39	45	31	41.7
	2017年度	1,329	429	536	208	69	8	29	44	6	36.9
	2018年度	1,546	487	679	213	74	18	36	35	4	43.6
	2019年度	1,493	488	637	226	56	19	28	37	2	42.8
新上五島	2015年度	803	267	234	152	70	4	2	66	8	40.7
	2016年度	667	213	189	171	41	7	1	42	3	34.6
	2017年度	792	265	216	183	57	3	4	59	5	42.0
	2018年度	861	287	335	110	65	4	4	55	1	46.7
	2019年度	874	311	353	104	52	4		49	1	48.6
壱岐	2015年度	1,291	632	372	109	74	10	22	42	30	47.6
	2016年度	1,547	671	531	141	76	25	29	48	26	58.1
	2017年度	1,466	649	444	172	87	34	27	39	14	55.8
	2018年度	1,605	682	489	203	93	44	36	46	12	62.1
	2019年度	1,613	727	506	179	95	18	34	47	7	63.3
対馬	2015年度	1,676	723	615	178	44	11	38	50	17	53.3
	2016年度	1,604	668	653	128	35	21	11	52	36	52.0
	2017年度	1,469	599	623	117	32	13	7	71	7	48.4
	2018年度	1,607	666	605	196	30	18	8	73	11	53.7
	2019年度	1,447	466	403	253	33	11	3	57	221	49.5
計	2015年度	53,885	19,088	19,700	8,961	1,554	1,273	992	1,400	917	39.1
	2016年度	55,934	20,307	20,585	8,984	1,558	1,221	956	1,331	992	40.9
	2017年度	56,394	19,861	22,458	8,277	1,496	1,243	1,006	1,385	668	41.7
	2018年度	58,523	20,502	21,780	9,165	1,795	1,380	959	1,474	1,468	43.7
	2019年度	54,264	19,265	20,680	8,243	1,694	1,361	859	1,346	816	41.0

⑥ 人口と疾患別の年齢構成

長崎県人口(長崎県令和元年10月1日現在の年齢別推計人口)の年齢構成と疾患群別年齢構成の比較を示す。

長崎県人口構成と疾患群別年齢構成



長崎県人口の60歳以上の割合は39.4%であり、疾患群別に60歳以上の割合をみると脳疾患は78.4%、循環器疾患は86.9%、呼吸器疾患は84.5%、消化器疾患は72.1%、外傷は84.4%、骨折は83.6%であった。また、救急搬送の7割以上が60歳以上であった。

「2」循環器疾患

循環器疾患合計

	2014年度	2015年度	2016年度	2017年度	2018年度	2019年度	2019年度							
							外来のみ	入院中	退院	高次転院	その他転院	外来死亡	入院死亡	不明
長崎	2,062	1,853	1,936	1,840	1,928	1,873	396	877	265	61	53	119	93	9
佐世保	1,159	1,126	1,233	1,250	1,351	1,261	271	610	141	43	19	101	67	9
平戸	173	141	157	195	181	170	22	67	28	25	4	12	12	
松浦	89	92	90	88	90	104	20	44	19	7	3	7	2	2
県央	765	732	708	794	900	790	167	321	130	30	25	58	41	18
島原	449	474	489	470	480	414	32	232	78	15	8	31	12	6
五島	160	139	165	136	175	146	34	66	22	5		13	6	
新上五島	74	110	72	101	96	95	17	45	11	4	1		17	
壱岐	157	125	129	121	151	154	47	50	8	24	3	14	7	1
対馬	180	167	128	135	181	119	30	40	14	1	1	1	14	18
計	5,268	4,959	5,107	5,130	5,533	5,126	1,036	2,352	716	215	117	356	271	63

急性冠症候群

	2014年度	2015年度	2016年度	2017年度	2018年度	2019年度	2019年度							
							外来のみ	入院中	退院	高次転院	その他転院	外来死亡	入院死亡	不明
長崎	368	357	336	306	310	338	21	186	47	12	16	34	22	
佐世保	168	165	203	186	166	168	4	101	17	12	2	17	15	
平戸	40	38	39	45	31	37		14	5	12		4	2	
松浦	9	14	12	11	14	10	1	6	2	1				
県央	123	110	85	122	122	103	4	48	19	5	5	15	5	2
島原	65	68	80	73	71	82		56	13	3		5	5	
五島	18	25	23	25	33	26	3	10	3	3		7		
新上五島	17	21	14	12	8	11		5	2				4	
壱岐	17	16	15	18	13	13				6		6	1	
対馬	29	28	9	18	16	13		2	1	1			6	3
計	854	842	816	816	784	801	33	428	109	55	23	88	60	5

狭心症

	2014年度	2015年度	2016年度	2017年度	2018年度	2019年度	2019年度							
							外来のみ	入院中	退院	高次転院	その他転院	外来死亡	入院死亡	不明
長崎	187	163	139	112	122	75	21	21	27	2	4			
佐世保	78	88	103	89	99	58	13	15	25	2			1	2
平戸	20	12	9	14	20	6	2	1	3					
松浦	15	14	3	4	5	4	1		2	1				
県央	65	64	71	69	53	48	8	17	15	2	2	1	1	2
島原	43	41	45	43	51	27	3	7	17					
五島	14	10	11	14	8	5	3	1	1					
新上五島	7	9	3	5	6	7	2	3	2					
壱岐	22	13	11	7	5	2	1			1				
対馬	24	12	7	8	17	4	3	1						
計	475	426	402	365	386	236	57	66	92	8	6	1	2	4

急性大動脈解離・大動脈瘤破裂

	2014年度	2015年度	2016年度	2017年度	2018年度	2019年度	2019年度							
							外来のみ	入院中	退院	高次転院	その他転院	外来死亡	入院死亡	不明
長崎	142	108	148	137	135	110	8	45	3	11	2	23	18	
佐世保	99	92	100	120	107	103	3	56	2	5	3	26	8	
平戸	9	8	5	17	15	13		6		7				
松浦	3	3	5	1	2	1						1		
県央	64	55	63	57	69	67	2	19	4	13	1	14	13	1
島原	38	29	34	27	29	22		11		5	1	3	2	
五島	8	3	7	4	4	3						2	1	
新上五島	7	6	3	13	11	2					1		1	
壱岐	10	6	8	8	15	8	1	1		4		1	1	
対馬	13	12	9	7	10	4			1				1	2
計	393	322	382	391	397	333	14	138	10	46	7	70	45	3

急性心不全・慢性心不全増悪

	2014年度	2015年度	2016年度	2017年度	2018年度	2019年度	2019年度							
							外来のみ	入院中	退院	高次転院	その他転院	外来死亡	入院死亡	不明
長崎					642	532	25	369	47	12	11	28	36	4
佐世保					425	321	16	215	24	5	5	23	30	3
平戸					44	43	3	28	3			2	7	
松浦					33	28		17	4	2	1	3	1	
県央					285	203	13	126	20	4	9	10	16	5
島原					151	102	2	71	9		2	15	1	2
五島					50	38	2	26	5			1	4	
新上五島					42	35	1	31	1	1			1	
壱岐					52	54	6	34	2	3	1	3	4	1
対馬					61	38	5	21	5				1	6
計					1,785	1,394	73	938	120	27	29	85	101	21

その他循環器疾患

	2014年度	2015年度	2016年度	2017年度	2018年度	2019年度	外来のみ	入院中	退院	高次転院	その他転院	外来死亡	入院死亡	不明
長崎	1,365	1,225	1,313	1,285	719	818	321	256	141	24	20	34	17	5
佐世保	814	781	827	855	554	611	235	223	73	19	9	35	13	4
平戸	104	83	104	119	71	71	17	18	17	6	4	6	3	
松浦	62	61	70	72	36	61	18	21	11	3	2	3	1	2
県央	513	503	489	546	371	369	140	111	72	6	8	18	6	8
島原	303	336	330	327	178	181	27	87	39	7	5	8	4	4
五島	120	101	124	93	80	74	26	29	13	2		3	1	
新上五島	43	74	52	71	29	40	14	6	6	2	1		11	
彦岐	108	90	95	88	66	77	39	15	6	10	2	4	1	
対馬	114	115	103	102	77	60	22	16	7		1	1	6	7
計	3,546	3,369	3,507	3,558	2,181	2,362	859	782	385	79	52	112	63	30

「3」呼吸器疾患

呼吸器疾患合計

	2014年度	2015年度	2016年度	2017年度	2018年度	2019年度								
							外来のみ	入院中	退院	高次転院	その他転院	外来死亡	入院死亡	不明
長崎	2,117	2,146	2,212	2,431	2,434	2,173	327	1,352	275	28	58	21	106	6
佐世保	1,331	1,268	1,322	1,393	1,407	1,369	197	855	149	21	23	24	91	9
平戸	164	123	141	163	136	123	18	62	28	3	3	1	7	1
松浦	78	99	74	84	74	69	15	36	10	1	3	1	2	1
県央	858	652	726	876	937	746	133	387	127	8	22	11	45	13
島原	576	433	516	529	524	475	41	321	57	8	4	7	27	10
五島	156	150	169	149	181	154	25	99	18	3		2	7	
新上五島	48	62	49	68	78	74	12	41	12	1			8	
壱岐	150	133	194	157	184	213	49	116	23	9	3	3	9	1
対馬	142	167	143	167	162	158	27	77	26		1		8	19
計	5,620	5,233	5,546	6,017	6,117	5,554	844	3,346	725	82	117	70	310	60

気管支喘息

	2014年度	2015年度	2016年度	2017年度	2018年度	2019年度								
							外来のみ	入院中	退院	高次転院	その他転院	外来死亡	入院死亡	不明
長崎	126	137	118	120	143	132	42	38	48	1	1	1	1	
佐世保	72	67	73	54	64	65	21	23	20		1			
平戸	13	6	9	9	6	3	1	2						
松浦	5	7	6	6	4	8	3	3	1		1			
県央	44	40	46	50	58	46	14	20	9		1		1	1
島原	24	16	15	12	24	24	5	8	9				1	1
五島	6	9	10	5	8	10	2	5	3					
新上五島	1	0	2	4		3		2	1					
壱岐	6	6	10	9	10	8	4	3	1					
対馬	9	4	6	6	4	7	4	1	2					
計	306	292	295	275	321	306	96	105	94	1	4	1	3	2

肺炎

	2014年度	2015年度	2016年度	2017年度	2018年度	2019年度								
							外来のみ	入院中	退院	高次転院	その他転院	外来死亡	入院死亡	不明
長崎	1,296	1,330	1,380	1,489	1,487	1,483	125	1,070	153	11	37	13	70	4
佐世保	818	800	823	867	861	901	73	643	79	12	12	13	62	7
平戸	82	73	72	88	83	75	3	49	16	1	1		5	
松浦	42	55	46	39	35	36	5	23	4		1		2	1
県央	531	424	474	543	541	456	36	276	82	5	12	6	30	9
島原	399	262	324	367	315	325	15	240	36	7	2	2	18	5
五島	95	78	113	101	114	82	3	66	9	1		1	2	
新上五島	34	43	34	39	53	55	7	35	8				5	
壱岐	90	72	115	95	115	146	24	92	14	3	2	2	8	1
対馬	85	104	69	84	96	104	7	64	17				6	10
計	3,472	3,241	3,450	3,712	3,700	3,663	298	2,558	418	40	67	37	208	37

COPDの急性増悪

	2014年度	2015年度	2016年度	2017年度	2018年度	2019年度								
							外来のみ	入院中	退院	高次転院	その他転院	外来死亡	入院死亡	不明
長崎	121	95	95	119	111	86	10	51	13	2	2	2	6	
佐世保	72	73	74	66	76	71	10	42	9	1	3	2	4	
平戸	8	3	3	6	10	3		3						
松浦	4	7	2	4	5	5		2	2			1		
県央	36	24	29	40	52	43	6	22	7		3	2	3	
島原	24	22	23	30	25	20	2	12	4	1			1	
五島	8	13	5	3	7	14	2	10	2					
新上五島	3	5	6	3	2	6		3	2				1	
壱岐	10	11	4	8	7	4		3	1					
対馬	14	11	16	13	8	11		5	3					3
計	300	264	257	292	303	263	30	153	43	4	8	7	15	3

その他呼吸器疾患

	2014年度	2015年度	2016年度	2017年度	2018年度	2019年度								
							外来のみ	入院中	退院	高次転院	その他転院	外来死亡	入院死亡	不明
長崎	574	584	619	703	693	472	150	193	61	14	18	5	29	2
佐世保	369	328	352	406	406	332	93	147	41	8	7	9	25	2
平戸	61	41	57	60	37	42	14	8	12	2	2	1	2	1
松浦	27	30	20	35	30	20	7	8	3	1	1			
県央	247	164	177	243	286	201	77	69	29	3	6	3	11	3
島原	129	133	154	120	160	106	19	61	8		2	5	7	4
五島	47	50	41	40	52	48	18	18	4	2		1	5	
新上五島	10	14	7	22	23	10	5	1	1	1			2	
壱岐	44	44	65	45	52	55	21	18	7	6	1	1	1	
対馬	34	48	52	64	54	36	16	7	4		1		2	6
計	1,542	1,436	1,544	1,738	1,793	1,322	420	530	170	37	38	25	84	18

「4」 消化器疾患

消化器疾患合計

	2014年度	2015年度	2016年度	2017年度	2018年度	2019年度								
							外来のみ	入院中	退院	高次転院	その他転院	外来死亡	入院死亡	不明
長崎	2,305	2,307	2,499	2,332	2,538	2,250	641	889	449	56	89	13	98	15
佐世保	1,607	1,525	1,671	1,569	1,728	1,639	402	776	296	70	18	5	51	21
平戸	174	146	134	123	125	158	24	74	45	8	1	1	3	2
松浦	91	117	113	100	122	129	30	54	20	12	5	2	4	2
県央	832	865	976	958	1,098	1,025	283	341	279	39	29	9	26	19
島原	622	592	642	539	585	467	66	208	109	41	15	6	17	5
五島	156	163	167	154	172	154	32	84	18	6		2	10	2
新上五島	67	86	77	74	75	97	16	59	17	1			4	
壱岐	166	155	143	122	167	167	65	44	28	16	2	1	10	1
対馬	137	154	138	123	119	131	33	30	38				6	24
計	6,157	6,110	6,560	6,094	6,729	6,217	1,592	2,559	1,299	249	159	39	229	91

消化管出血

	2014年度	2015年度	2016年度	2017年度	2018年度	2019年度								
							外来のみ	入院中	退院	高次転院	その他転院	外来死亡	入院死亡	不明
長崎	303	317	307	280	338	313	20	172	80	9	16	6	9	1
佐世保	245	222	267	229	267	252	13	143	64	14	2	2	9	5
平戸	25	21	10	13	15	21	1	12	5	3				
松浦	13	20	14	19	25	19		11	5	1	1	1		
県央	134	138	126	150	148	134	7	61	55	4	1	3	1	2
島原	89	80	92	86	70	76	2	44	10	12	2	2	4	
五島	24	25	33	15	18	29		20	4	3		1	1	
新上五島	10	12	8	13	10	19	1	15	3					
壱岐	20	25	24	21	27	26	1	11	7	5	1	1		
対馬	22	30	15	18	19	15		3	6				1	5
計	885	890	896	844	937	904	45	492	239	51	23	16	25	13

穿孔性腹膜炎

	2014年度	2015年度	2016年度	2017年度	2018年度	2019年度								
							外来のみ	入院中	退院	高次転院	その他転院	外来死亡	入院死亡	不明
長崎	102	121	109	151	144	119	3	68	12	12	7	2	13	2
佐世保	82	88	94	109	89	87		61	5	11	1		8	1
平戸	9	7	8	6	6	4		4						
松浦	5	8	3	6	6	6		3		1	1	1		
県央	41	29	33	52	67	54	1	25	15	5	1	1	4	2
島原	33	35	40	24	34	15		3	6	2	1		3	
五島	8	6	7	6	5	3		1					2	
新上五島	2	2	3	2	1	5		5						
壱岐	4	5	5	2	4	5		2		3				
対馬	3	8	9	6	11	4		1					2	1
計	289	309	311	364	367	302	4	173	38	34	11	4	32	6

その他消化器疾患

	2014年度	2015年度	2016年度	2017年度	2018年度	2019年度								
							外来のみ	入院中	退院	高次転院	その他転院	外来死亡	入院死亡	不明
長崎	1,900	1,869	2,083	1,901	2,056	1,818	618	649	357	35	66	5	76	12
佐世保	1,280	1,215	1,310	1,231	1,372	1,300	389	572	227	45	15	3	34	15
平戸	140	118	116	104	104	133	23	58	40	5	1	1	3	2
松浦	73	89	96	75	91	104	30	40	15	10	3		4	2
県央	657	698	817	756	883	837	275	255	209	30	27	5	21	15
島原	500	477	510	429	481	376	64	161	93	27	12	4	10	5
五島	124	132	127	133	149	122	32	63	14	3		1	7	2
新上五島	55	72	66	59	64	73	15	39	14	1			4	
壱岐	142	125	114	99	136	136	64	31	21	8	1		10	1
対馬	112	116	114	99	89	112	33	26	32				3	18
計	4,983	4,911	5,353	4,886	5,425	5,011	1,543	1,894	1,022	164	125	19	172	72

「5」内因性その他

その他消化器疾患

	2014年度	2015年度	2016年度	2017年度	2018年度	2019年度								
							外来のみ	入院中	退院	高次転院	その他転院	外来死亡	入院死亡	不明
長崎	5,765	5,934	6,150	5,956	6,060	5,910	2,955	1,447	1,144	94	115	56	65	34
佐世保	3,752	4,117	4,398	4,019	4,133	3,781	1,991	908	601	40	63	95	54	29
平戸	379	403	454	506	441	439	171	108	108	16	11		12	13
松浦	256	262	248	248	247	262	144	64	39	4	2		6	3
県中央	2,617	2,546	2,745	2,653	3,175	2,663	1,332	537	568	36	42	40	30	78
島原	1,384	1,327	1,335	1,163	1,340	981	327	304	263	32	12	9	18	16
五島	470	487	445	389	402	444	193	147	82	4	6	5	7	
新上五島	246	259	227	243	315	270	152	61	36	9	3		9	
壱岐	495	421	556	521	529	586	365	113	73	12	2	9	12	
対馬	489	624	681	561	583	531	228	97	94	4	2	2	18	86
計	15,853	16,380	17,239	16,259	17,225	15,867	7,858	3,786	3,008	251	258	216	231	259

精神科疾患

	2014年度	2015年度	2016年度	2017年度	2018年度	2019年度								
							外来のみ	入院中	退院	高次転院	その他転院	外来死亡	入院死亡	不明
長崎	337	503	548	395	485	318	178	81	43	5	5			6
佐世保	184	247	248	161	268	140	66	38	29		6			1
平戸	22	30	43	46	36	14	3	6	4		1			
松浦	17	27	25	16	22	16	11	4	1					
県中央	150	182	216	128	291	159	89	34	28		2			6
島原	65	72	77	39	85	53	16	15	16	2	2			2
五島	35	65	46	41	35	40	17	13	10					
新上五島	12	43	23	6	24	19	13	1	4		1			
壱岐	45	49	48	28	40	28	26	1	1					
対馬	38	40	36	41	43	28	12	6	2		1			7
計	905	1,258	1,310	901	1,329	815	431	199	138	7	18	0	0	22

産婦人科疾患（新生児含む）

	2014年度	2015年度	2016年度	2017年度	2018年度	2019年度								
							外来のみ	入院中	退院	高次転院	その他転院	外来死亡	入院死亡	不明
長崎	441	393	370	406	345	347	47	101	162	12	19		5	1
佐世保	224	250	241	211	227	214	25	107	60	5	12		2	3
平戸	4	11	8	8	11	5			3	2				
松浦	13	7	3	4	4	2		1	1					
県中央	269	222	246	224	221	190	25	37	108	3	12	1	1	3
島原	83	69	85	70	70	44	3	14	21	3	2			1
五島	8	9	14	7	15	17	4	6	6	1				
新上五島	5	3	10	3	9	15	3	4	2	6				
壱岐	11	5	3	5	5	7		2	2	3				
対馬	7	8	4	3	4	6	1	4		1				
計	1,065	977	984	941	911	847	108	276	365	36	45	1	8	8

分類困難

	2014年度	2015年度	2016年度	2017年度	2018年度	2019年度								
							外来のみ	入院中	退院	高次転院	その他転院	外来死亡	入院死亡	不明
長崎	790	830	867	751	758	774	607	56	100	4	4		1	2
佐世保	637	928	994	891	749	693	559	47	75	3	4			5
平戸	54	64	60	88	56	57	30	11	11	1	2			2
松浦	40	60	45	62	38	49	35	6	6	1	1			
県中央	375	435	450	278	313	277	208	22	36	2	1		1	7
島原	210	212	206	127	106	88	42	14	26	3	1		2	
五島	70	82	69	48	43	29	14	7	8					
新上五島	68	25	18	15	58	27	22	2	3					
壱岐	63	67	135	123	93	124	89	15	17		1	1	1	
対馬	98	197	254	146	199	83	54	3	4					22
計	2,405	2,900	3,098	2,529	2,413	2,201	1,660	183	286	14	14	1	5	38

その他内因性疾患

	2014年度	2015年度	2016年度	2017年度	2018年度	2019年度								
							外来のみ	入院中	退院	高次転院	その他転院	外来死亡	入院死亡	不明
長崎	4,197	4,208	4,365	4,404	4,472	4,471	2,123	1,209	839	73	87	56	59	25
佐世保	2,707	2,692	2,915	2,756	2,889	2,734	1,341	716	437	32	41	95	52	20
平戸	299	298	343	364	338	363	138	91	90	13	8		12	11
松浦	186	168	175	166	183	195	98	53	31	3	1		6	3
県中央	1,823	1,707	1,833	2,023	2,350	2,037	1,010	444	396	31	27	39	28	62
島原	1,026	974	967	927	1,079	796	266	261	200	24	7	9	16	13
五島	357	331	316	293	309	358	158	121	58	3	6	5	7	
新上五島	161	188	176	219	224	209	114	54	27	3	2		9	
壱岐	376	300	370	365	391	427	250	95	53	9	1	8	11	
対馬	346	379	387	371	337	414	161	84	88	3	1	2	18	57
計	11,478	11,245	11,847	11,888	12,572	12,004	5,659	3,128	2,219	194	181	214	218	191

— 外因性疾患 —

「1」 外傷（臓器損傷）

外傷合計

		2014年度	2015年度	2016年度	2017年度	2018年度	2019年度							
		外来のみ	入院中	退院	高次転院	その他転院	外来死亡	入院死亡	不明					
長崎	345	386	414	322	365	349	18	185	52	28	41	2	21	2
佐世保	238	228	205	186	233	223	11	129	43	22	4	3	7	4
平戸	32	49	27	24	36	21	2	10	2	3	3		1	
松浦	23	22	13	8	19	20		10	1	2			2	5
県央	168	142	137	160	170	139	2	80	22	13	3	6	9	4
島原	71	80	72	85	78	72	2	44	7	10	1	3	5	
五島	15	12	30	21	18	18		7	2	6	2	1		
新上五島	25	16	12	20	28	29	1	13	3	10			1	1
壱岐	15	8	20	19	16	8	1	4		3				
対馬	20	32	20	20	36	14		5	3	4				2
計	952	975	950	865	999	893	37	487	135	101	54	15	46	18

外傷性頭蓋内出血

		2014年度	2015年度	2016年度	2017年度	2018年度	2019年度							
		外来のみ	入院中	退院	高次転院	その他転院	外来死亡	入院死亡	不明					
長崎	305	342	343	286	320	309	16	163	44	23	38	2	21	2
佐世保	207	174	149	153	186	193	11	115	34	17	4	1	7	4
平戸	25	34	23	19	32	18	2	10	2	1	2		1	
松浦	19	15	11	6	10	17		10	1	1			2	3
県央	140	119	108	134	148	118	2	71	18	9	2	4	9	3
島原	60	64	64	78	70	64	2	40	5	9	1	2	5	
五島	13	7	23	14	15	15		6	1	5	2	1		
新上五島	24	12	12	14	24	26		13	1	10			1	1
壱岐	12	5	14	14	13	6	1	3		2				
対馬	16	25	16	15	27	13		5	3	4				1
計	821	797	763	733	845	779	34	436	109	81	49	10	46	14

心・大血管・肺損傷

		2014年度	2015年度	2016年度	2017年度	2018年度	2019年度							
		外来のみ	入院中	退院	高次転院	その他転院	外来死亡	入院死亡	不明					
長崎	21	34	48	23	28	27	1	15	7	2				
佐世保	19	41	37	24	33	19		8	8	2		1		
平戸	6	12	4	1		2				2				
松浦	1	6	1	1	8									
県央	17	15	15	11	10	10		3	3	1	1	1		1
島原	8	12	6	4	4	8		4	2	1		1		
五島	1	4	6	5	1									
新上五島	1	2	0	5	3	2	1		1					
壱岐	1	2	2	4	2									
対馬	2	6	3	3	3									
計	77	134	122	81	92	68	2	30	21	8	3	3	0	1

腹部臓器損傷

		2014年度	2015年度	2016年度	2017年度	2018年度	2019年度							
		外来のみ	入院中	退院	高次転院	その他転院	外来死亡	入院死亡	不明					
長崎	19	10	23	13	17	13	1	7	1	3	1			
佐世保	12	13	19	9	14	11		6	1	3		1		
平戸	1	3	0	4	4	1					1			
松浦	3	1	1	1	1	3				1				2
県央	11	8	14	15	12	11		6	1	3		1		
島原	3	4	2	3	4									
五島	1	1	1	2	2	3		1	1	1				
新上五島	0	2	0	1	1	1			1					
壱岐	2	1	4	1	1	2		1		1				
対馬	2	1	1	2	6	1								1
計	54	44	65	51	62	46	1	21	5	12	2	2	0	3

「2」骨折

骨折合計

	2014年度	2015年度	2016年度	2017年度	2018年度	2019年度								
							外来のみ	入院中	退院	高次転院	その他転院	外来死亡	入院死亡	不明
長崎	2,190	2,109	2,106	2,450	2,464	2,209	290	1,545	116	52	160	1	4	41
佐世保	1,380	1,384	1,441	1,534	1,581	1,434	203	997	77	70	81		2	4
平戸	145	160	163	159	178	198	17	113	16	45	7			
松浦	102	117	108	126	101	112	11	70	2	19	6			4
県央	795	723	734	834	983	912	147	591	46	62	52		1	13
島原	533	500	521	500	542	459	37	346	22	24	16		2	12
五島	158	173	170	174	168	176	27	129	5	10	5			
新上五島	92	86	68	86	67	84	7	74	2	1				
壱岐	137	101	166	163	165	143	9	107	9	8	6		2	2
対馬	104	137	137	127	141	124	9	77	7	2	6			23
計	5,636	5,490	5,614	6,153	6,390	5,851	757	4,049	302	293	339	1	11	99

骨盤骨折

	2014年度	2015年度	2016年度	2017年度	2018年度	2019年度								
							外来のみ	入院中	退院	高次転院	その他転院	外来死亡	入院死亡	不明
長崎	123	141	125	67	144	152	13	121	3	5	8			2
佐世保	63	75	83	45	88	78	7	48	3	10	10			
平戸	8	8	4	5	6	15		10		4	1			
松浦	5	1	9	5	5	8	1	4		1	2			
県央	42	39	30	23	50	60	8	37	4	8	2			1
島原	24	29	33	7	32	28	1	17	4	3	2			1
五島	9	6	9	7	11	10	1	9						
新上五島	7	2	5	6	6	3		3						
壱岐	8	4	11	8	13	11		9		2				
対馬	5	5	7	2	6	5		4						1
計	294	310	316	175	361	370	31	262	14	33	25	0	0	5

大腿骨近位部骨折

	2014年度	2015年度	2016年度	2017年度	2018年度	2019年度								
							外来のみ	入院中	退院	高次転院	その他転院	外来死亡	入院死亡	不明
長崎	733	675	675	564	792	769	14	628	14	19	70		1	23
佐世保	574	522	564	509	639	558	9	497	6	27	16		2	1
平戸	51	46	54	50	68	63		37	1	24	1			
松浦	55	67	49	48	45	51		38		8	2			3
県央	302	230	263	287	360	298	8	237	7	20	20		1	5
島原	240	216	206	126	245	204	2	194		5			2	1
五島	79	93	72	52	81	72	1	61	1	5	4			
新上五島	29	35	26	24	29	39		39						
壱岐	49	41	75	24	62	54		49	1	1	1		1	1
対馬	37	40	48	25	47	46		33		4				9
計	2,149	1,965	2,032	1,709	2,368	2,154	34	1,813	30	109	118	0	7	43

その他骨折

	2014年度	2015年度	2016年度	2017年度	2018年度	2019年度								
							外来のみ	入院中	退院	高次転院	その他転院	外来死亡	入院死亡	不明
長崎	1,334	1,293	1,306	1,819	1,528	1,288	263	796	99	28	82	1	3	16
佐世保	743	787	794	980	854	798	187	452	68	33	55			3
平戸	86	106	105	104	104	120	17	66	15	17	5			
松浦	42	49	50	73	51	53	10	28	2	10	2			1
県央	451	454	441	524	573	554	131	317	35	34	30			7
島原	269	255	282	367	265	227	34	135	18	16	14			10
五島	70	74	89	115	76	94	25	59	4	5	1			
新上五島	56	49	37	56	32	42	7	32	2	1				
壱岐	80	56	80	131	90	78	9	49	8	5	5		1	1
対馬	62	92	82	100	88	73	9	40	7	2	2			13
計	3,193	3,215	3,266	4,269	3,661	3,327	692	1,974	258	151	196	1	4	51

「3」 外因性その他

外因性その他合計

	2014年度	2015年度	2016年度	2017年度	2018年度	2019年度								
							外来のみ	入院中	退院	高次転院	その他転院	外来死亡	入院死亡	不明
長崎	3,876	3,733	3,795	4,240	3,828	3,483	2,439	428	441	29	55	43	20	28
佐世保	2,568	2,562	2,710	2,705	2,585	2,345	1,603	259	353	43	27	26	7	27
平戸	271	282	310	284	335	304	136	56	80	12	7	5	4	4
松浦	182	169	174	156	174	194	128	24	24	8	4	3	0	3
県中央	1,883	1,771	1,851	2,043	2,146	1,858	1,215	236	259	30	33	29	8	48
島原	870	833	849	676	844	592	316	96	124	15	14	11	5	11
五島	264	258	261	214	302	278	162	41	56	8	4	5	2	0
新上五島	90	123	102	136	138	153	96	29	19	4	0	0	5	0
壱岐	252	223	236	250	266	230	167	23	24	5	1	6	2	2
対馬	229	301	259	242	287	265	135	39	47	3	0	0	8	33
計	10,485	10,255	10,547	10,946	10,905	9,702	6,397	1,231	1,427	157	145	128	61	156

重症多発外傷

	2014年度	2015年度	2016年度	2017年度	2018年度	2019年度								
							外来のみ	入院中	退院	高次転院	その他転院	外来死亡	入院死亡	不明
長崎	22	24	9	10	16	30		12				11	5	1
佐世保	26	12	5	5	17	12	2	1		7		2		
平戸	3	2	1	1	2	5				3		2		
松浦	0	0	1	2	3									
県中央	12	22	11	14	8	7		2		1	1	3		
島原	8	6	2	4	7	8		3	1			2	2	
五島	0	0	0	0		1				1				
新上五島	1	1	2	3	8	4		1		3				
壱岐	1	0	5	4	1	3				1		1	1	
対馬	2	0	0	0		3				3				
計	75	67	36	43	62	73	2	19	1	20	1	21	8	1

脊髄損傷

	2014年度	2015年度	2016年度	2017年度	2018年度	2019年度								
							外来のみ	入院中	退院	高次転院	その他転院	外来死亡	入院死亡	不明
長崎	47	39	22	19	25	38	3	25	4		2	1	2	1
佐世保	33	16	24	20	19	24	1	13	1	7	1			1
平戸	6	1	2	1	5									
松浦	3	1	3	2	2	2		1						1
県中央	21	11	10	18	27	20	2	12	1	2	1			2
島原	8	9	8	6	13	14	1	7		3	2	1		
五島	2	2	4	6	5	5		3		2				
新上五島	3	1	2	6	2	3		3						
壱岐	5	1	0	2	4	1		1						
対馬	5	7	3	4	3	1		1						
計	133	88	78	84	105	108	7	66	6	14	6	2	2	5

窒息

	2014年度	2015年度	2016年度	2017年度	2018年度	2019年度								
							外来のみ	入院中	退院	高次転院	その他転院	外来死亡	入院死亡	不明
長崎	52	68	77	45	51	54	15	6	6		2	17	6	2
佐世保	47	46	47	36	51	35	10	6	4			13	2	
平戸	5	8	2	4	6	6	2				1	1	2	
松浦	3	3	3	3	5	1					1			
県中央	40	42	28	29	35	30	5	5	3	1		12	4	
島原	16	20	18	10	7	11	1	1				6	2	1
五島	12	13	11	8	23	6			2			4		
新上五島	6	8	2	2	8	8		2	1				5	
壱岐	13	11	11	6	6	5			1			3	1	
対馬	13	10	14	11	11	8	1						6	1
計	207	229	213	154	203	164	34	20	17	1	4	56	28	4

熱傷

	2014年度	2015年度	2016年度	2017年度	2018年度	2019年度								
							外来のみ	入院中	退院	高次転院	その他転院	外来死亡	入院死亡	不明
長崎	53	39	55	37	35	40	21	9	5	1	2		1	1
佐世保	33	39	45	28	35	30	11	15	1	1	1		1	
平戸	3	4	4	5	3	4	2	1		1				
松浦	3	0	1	3	1	3	2	1						
県中央	14	14	8	28	18	27	12	8	4	1			1	1
島原	11	10	17	13	9	11	4	2	1	1	2			1
五島	5	4	4	3	5	4	2		1	1				
新上五島	2	1	0	0	2									
壱岐	1	3	4	4		3	1		1	1				
対馬	3	1	1	2	2	3		2					1	
計	128	115	139	123	110	125	55	38	13	7	5	0	4	3

溺水

	2014年度	2015年度	2016年度	2017年度	2018年度	2019年度								
							外来のみ	入院中	退院	高次転院	その他転院	外来死亡	入院死亡	不明
長崎	26	23	24	19	20	22	6	1	1	1		10	3	
佐世保	26	30	23	22	22	14	2	1	2			7	2	
平戸	2	12	3	8	2	4	1					1	2	
松浦	2	4	6	2	2	2						2		
県央	24	12	8	9	9	12						11	1	
島原	4	7	5	12	3	3						2	1	
五島	4	4	3	3	1	3	1					1	1	
新上五島	2	1	2	2	5	1		1						
壱岐	7	3	5	6	4	5	1	2				2		
対馬	4	8	5	6	4	1							1	
計	101	104	84	89	72	67	11	5	3	1	0	36	11	0

中毒

	2014年度	2015年度	2016年度	2017年度	2018年度	2019年度								
							外来のみ	入院中	退院	高次転院	その他転院	外来死亡	入院死亡	不明
長崎	487	534	517	394	469	457	279	49	115	1	8	1	1	3
佐世保	195	223	232	232	218	204	117	10	73			1		3
平戸	20	29	49	35	38	37	10	5	19		2	1		
松浦	21	23	21	18	18	29	19	3	6		1			
県央	177	155	189	159	161	189	90	12	78		2	1		6
島原	72	66	61	47	56	45	18	4	20	1				2
五島	29	27	35	16	35	31	13	5	13					
新上五島	5	19	12	7	15	13	4	3	6					
壱岐	23	33	13	19	20	14	11		3					
対馬	25	26	30	26	25	38	17	6	10					5
計	1,054	1,135	1,159	953	1,055	1,057	578	97	343	2	13	4	1	19

熱中症

	2014年度	2015年度	2016年度	2017年度	2018年度	2019年度								
							外来のみ	入院中	退院	高次転院	その他転院	外来死亡	入院死亡	不明
長崎						193	125	29	34	2	2		1	
佐世保						165	94	23	44	2		1		1
平戸						24	11	2	10	1				
松浦						19	10	3	3	2		1		
県央						148	95	13	30	2		1	1	6
島原						57	27	9	20	1				
五島						23	12	2	9					
新上五島						16	12		4					
壱岐						24	23		1					
対馬						13	7	2	4					
計						682	416	83	159	10	2	3	2	7

その他外因性疾患

	2014年度	2015年度	2016年度	2017年度	2018年度	2019年度								
							外来のみ	入院中	退院	高次転院	その他転院	外来死亡	入院死亡	不明
長崎	3,189	3,006	3,091	3,716	3,212	2,649	1,990	297	276	23	39	3	1	20
佐世保	2,208	2,196	2,334	2,362	2,223	1,861	1,366	190	228	26	25	2	2	22
平戸	232	226	249	230	279	224	110	48	51	7	4			4
松浦	150	138	139	126	143	138	97	16	15	6	2			2
県央	1,595	1,515	1,597	1,786	1,888	1,425	1,011	184	143	23	29	1	1	33
島原	751	715	738	584	749	443	265	70	82	9	10			7
五島	212	208	204	178	233	205	134	31	31	4	4		1	
新上五島	71	92	82	116	98	108	80	19	8	1				
壱岐	202	172	198	209	231	175	131	20	18	3	1			2
対馬	177	249	206	193	242	198	110	28	33					27
計	8,787	8,517	8,838	9,500	9,298	7,426	5,294	903	885	102	114	6	5	117

【 3 】 長崎市（地域）救急実態調査

① 地域背景

長崎地域の実態調査では、長崎市および隣接する2町（下表）における救急車で搬送された傷病者の搬送先の医療機関より提出された報告書をもとに解析を行った。

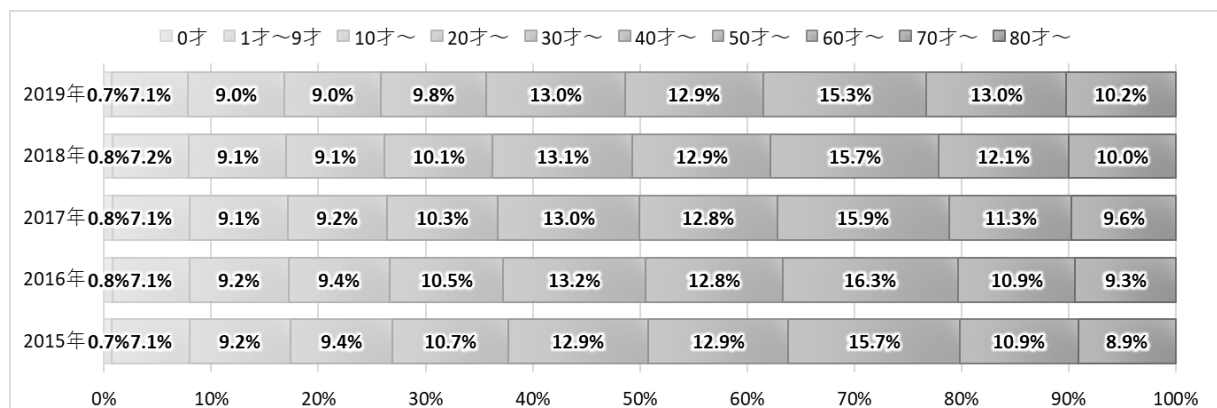


市町村別人口 高齢者比率

	2019年10月		2018年10月		2017年10月		2016年10月		2015年10月	
	人口	65才以上	人口	65才以上	人口	65才以上	人口	65才以上	人口	65才以上
長崎市	411,421	33.6%	416,419	32.8%	421,612	32.0%	426,578	31.1%	429,508	30.2%
長与町	41,630	27.0%	41,913	26.3%	42,323	25.4%	42,550	24.6%	42,548	23.6%
時津町	29,375	26.3%	29,717	25.4%	29,933	24.6%	29,855	23.9%	29,804	23.1%
計	482,426	32.5%	488,049	31.8%	493,868	31.0%	498,983	30.1%	501,860	29.2%

2016年より50万人を下回っている。長崎市では10代後半から20代後半までの若年層の市外への転出による影響もあり65歳以上の高齢者比率は5年前と比較して3.4%上がっている。

年度別年齢構成



② 総合分析

「1」 回収率と内訳

今回、2019年4月1日から2020年3月31日までの1年間の集計を行ったが、2019年度の「総搬送数」は22,193件(前年比-703件)であった。返信票の回収率は2%減少して90.7%となり直近5年間で最低の回収率であった。各医療機関から報告書が回収され記載不十分・不明分を除いた20,120件(集計率90.7%)について集計・分析を行った。

長崎地域救急搬送

	2019年度		2018年度		2017年度	2016年度	2015年度
		前年比		前年比			
総搬送数	22,193	-703	22,896	-374	23,270	22,740	21,626
総回収数	20,122	-1,090	21,212	-210	21,422	21,013	20,587
回収率	90.7%	-2.0%	92.6%	0.6%	92.1%	92.4%	95.2%
記載不十分・不明	2	-8	10	-36	46	249	418
集計数	20,120	-1,082	21,202	-174	21,376	20,764	20,169
集計率	90.7%	-1.9%	92.6%	0.7%	91.9%	91.3%	93.3%

内因性・外因性搬送数

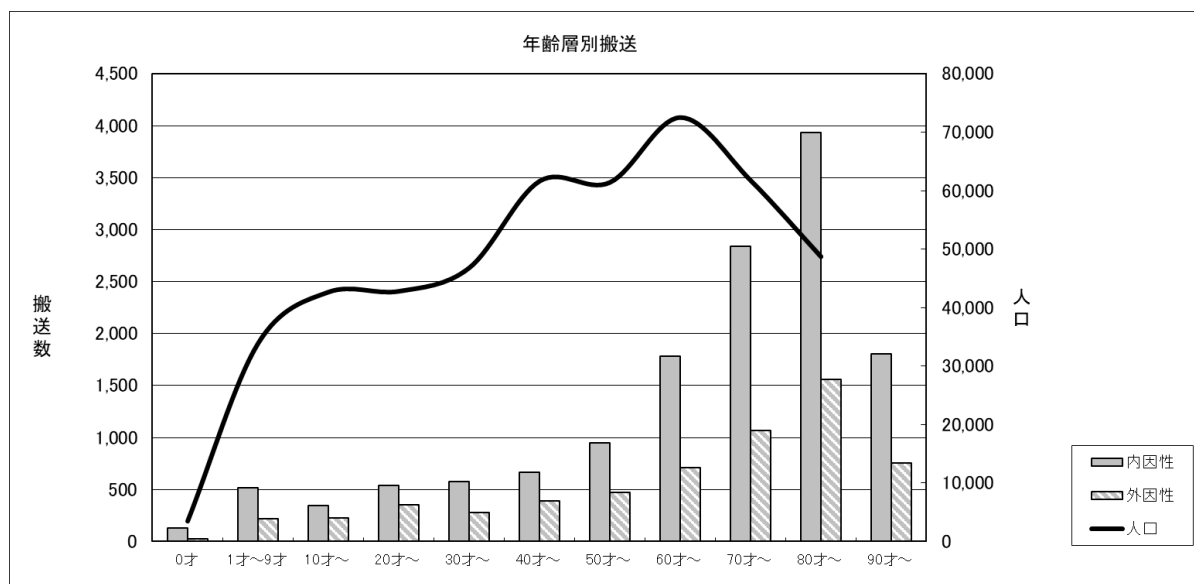
内因性疾患14,079件(70.0%)、外因性疾患6,041件(30.0%)となり、構成比で内因性疾患が7割を占めることとなった。

	2019年度		2018年度		2017年度		2016年度		2015年度	
	件数	構成比	件数	構成比	件数	構成比	件数	構成比	件数	構成比
内因性	14,079	70.0%	14,545	68.6%	14,364	67.2%	14,449	69.6%	13,941	69.1%
外因性	6,041	30.0%	6,657	31.4%	7,012	32.8%	6,315	30.4%	6,228	30.9%
合計	20,120	100.0%	21,202	100.0%	21,376	100.0%	20,764	100.0%	20,169	100.0%



「2」 搬送患者の年齢分布

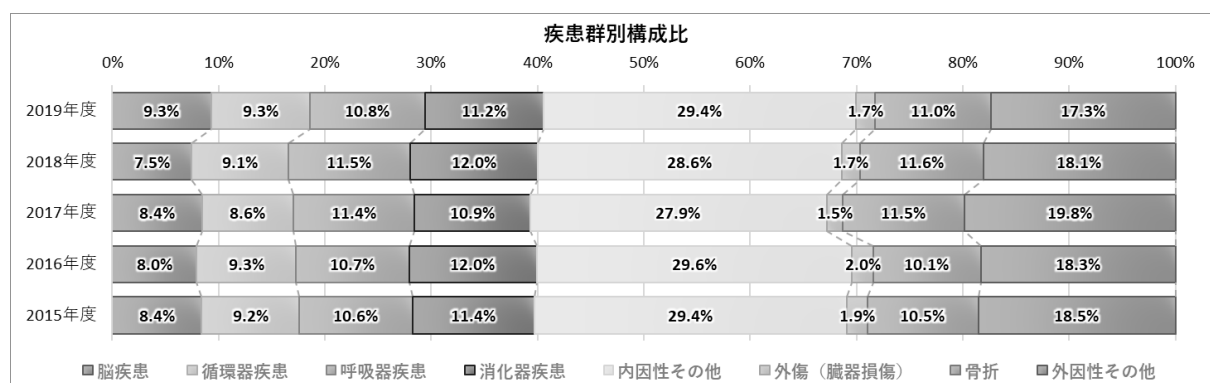
搬送患者の年齢分布を10才ごとの年齢層別にみると60才代以降の年齢層で急激に増加しており、80代が最も多い結果となった。搬送比率では70才以上が59.4%と総搬送の半数以上を占めている。



「3」 疾患群別内訳

	2019年度		2018年度		2017年度		2016年度		2015年度		2014年度	
	件数	構成比	件数	構成比	件数	構成比	件数	構成比	件数	構成比	件数	構成比
内因性計	14,079	70.0%	14,545	68.6%	14,364	67.2%	14,449	69.6%	13,941	69.1%	14,040	68.7%
脳疾患	1,873	9.3%	1,585	7.5%	1,805	8.4%	1,652	8.0%	1,701	8.4%	1,791	8.8%
循環器疾患	1,873	9.3%	1,928	9.1%	1,840	8.6%	1,936	9.3%	1,853	9.2%	2,062	10.1%
呼吸器疾患	2,173	10.8%	2,434	11.5%	2,431	11.4%	2,212	10.7%	2,146	10.6%	2,117	10.4%
消化器疾患	2,250	11.2%	2,538	12.0%	2,332	10.9%	2,499	12.0%	2,307	11.4%	2,305	11.3%
その他	5,910	29.4%	6,060	28.6%	5,956	27.9%	6,150	29.6%	5,934	29.4%	5,765	28.2%
外因性計	6,041	30.0%	6,657	31.4%	7,012	32.8%	6,315	30.4%	6,228	30.9%	6,411	31.3%
外傷(臓器損傷)	349	1.7%	365	1.7%	322	1.5%	414	2.0%	386	1.9%	345	1.7%
骨折	2,209	11.0%	2,464	11.6%	2,450	11.5%	2,106	10.1%	2,109	10.5%	2,190	10.7%
その他	3,483	17.3%	3,828	18.1%	4,240	19.8%	3,795	18.3%	3,733	18.5%	3,876	19.0%
総計	20,120	100.0%	21,202	100.0%	21,376	100.0%	20,764	100.0%	20,169	100.0%	20,451	100.0%

2019年度の内因性疾患で搬送された人は14,079件、外因性疾患で搬送された人は6,041件であった。疾患群で最も多かったのは消化器疾患(2,250件)で全体の約11.2%を占めており、次いで骨折(2,209件)、呼吸器疾患(2,173件)、脳疾患(1,873件)、循環器疾患(1,873件)の順であった。



「4」 転帰

搬送7日目の転帰では全体の3.7%が死亡し、7日間以上の入院（入院中）は38.7%あり、全体の60.0%以上が入院を要していた。一方、外来のみで帰宅したのは36.6%であった。

疾患群別の転帰では、内因性では呼吸器疾患の入院中の転帰が6.7%、外因性では骨折の入院中の転帰が最も割合が高く7.7%であった。

2018年度との比較で疾患群別に見てみると、内因性では脳疾患のみ増加しており、呼吸器疾患、消化器疾患で減少、循環器疾患は微減であった。外因性では骨折が増加しており、外傷が微増であった。搬送7日後の転帰では入院中、その他転院が増加しているがそれ以外の転帰では微減であった。

疾患群別搬送7日後の転帰

	2018年度		2019年度							
	件数	割合	外来のみ	入院中	退院	高次転院	その他転院	外来死亡	入院死亡	不明
脳疾患	1,585	(7.5%)	293	1,055	243	78	112	16	68	8
循環器疾患	1,928	(9.1%)	396	877	265	61	53	119	93	9
呼吸器疾患	2,434	(11.5%)	327	1,352	275	28	58	21	106	6
消化器疾患	2,538	(12.0%)	641	889	449	56	89	13	98	15
その他	6,060	(28.6%)	2,955	1,447	1,144	94	115	56	65	34
内因性計	14,545	(68.6%)	4,612	5,620	2,376	317	427	225	430	72
外傷(臓器損傷)	365	(1.7%)	18	185	52	28	41	2	21	2
骨折	2,464	(11.6%)	290	1,545	116	52	160	1	4	41
その他	3,828	(18.1%)	2,439	428	441	29	55	43	20	28
外因性計	6,657	(31.4%)	2,747	2,158	609	109	256	46	45	71
総計	21,202	(100.0%)	7,359	7,778	2,985	426	683	271	475	143

疾患群別搬送7日後の転帰（2018年度比較）

前年度差異(件数)	合計	外来のみ	入院中	退院	高次転院	その他転院	外来死亡	入院死亡	不明
内因性計	-466	-236	236	-384	-52	32	-13	-24	-25
外因性計	-616	-302	-151	-147	-33	20	-5	16	-14
総計	-1,082	-538	85	-531	-85	52	-18	-8	-39

③ 疾患群別詳細

疾患群別搬送数

	2018年度		2019年度							
			外来のみ	入院中	退院	高次転院	その他転院	外来死亡	入院死亡	不明
脳疾患	1,585	1,873	293	1055	243	78	112	16	68	8
1 脳内出血	286	295	3	199	7	17	25	6	36	2
2 くも膜下出血	71	105	3	53	7	12	8	7	14	1
3 脳梗塞	712	746	30	570	47	24	57	2	15	1
9 脳疾患その他	516	727	257	233	182	25	22	1	3	4
循環器疾患	1,928	1,873	396	877	265	61	53	119	93	9
1 急性冠症候群	310	338	21	186	47	12	16	34	22	0
2 狭心症	122	75	21	21	27	2	4	0	0	0
3 急性大動脈解離・大動脈瘤破裂	135	110	8	45	3	11	2	23	18	0
4 急性心不全・慢性心不全増悪	642	532	25	369	47	12	11	28	36	4
9 心疾患その他	719	818	321	256	141	24	20	34	17	5
呼吸器疾患	2,434	2,173	327	1,352	275	28	58	21	106	6
1 気管支喘息	143	132	42	38	48	1	1	1	1	0
2 肺炎	1,487	1,483	125	1,070	153	11	37	13	70	4
3 COPDの急性増悪	111	86	10	51	13	2	2	2	6	0
9 呼吸器その他	693	472	150	193	61	14	18	5	29	2
消化器疾患	2,538	2,250	641	889	449	56	89	13	98	15
1 消化管出血	338	313	20	172	80	9	16	6	9	1
2 穿孔性腹膜炎	144	119	3	68	12	12	7	2	13	2
9 消化器その他	2,056	1,818	618	649	357	35	66	5	76	12
その他	6,060	5,910	2,955	1,447	1,144	94	115	56	65	34
1 精神科疾患	485	318	178	81	43	5	5	0	0	6
2 婦人科疾患	345	347	47	101	162	12	19	0	5	1
3 分類困難	758	774	607	56	100	4	4	0	1	2
9 その他内因性疾患	4,472	4,471	2,123	1,209	839	73	87	56	59	25
内因性計	14,545	14,079	4,612	5,620	2,376	317	427	225	430	72
(%)	(68.6%)	(70.0%)	(62.7%)	(72.3%)	(79.6%)	(74.4%)	(62.5%)	(83.0%)	(90.5%)	(50.3%)

	2018年度		2019年度							
			外来のみ	入院中	退院	高次転院	その他転院	外来死亡	入院死亡	不明
外傷	365	349	18	185	52	28	41	2	21	2
1 外傷性頭蓋内出血	320	309	16	163	44	23	38	2	21	2
2 心・大血管・肺損傷	28	27	1	15	7	2	2	0	0	0
3 腹部臓器損傷	17	13	1	7	1	3	1	0	0	0
骨折	2,464	2,209	290	1,545	116	52	160	1	4	41
1 骨盤骨折	144	152	13	121	3	5	8	0	0	2
2 大腿骨近位部骨折	792	769	14	628	14	19	70	0	1	23
9 その他骨折	1,528	1,288	263	796	99	28	82	1	3	16
その他1	92	122	18	43	10	1	4	29	13	4
1 重傷多発外傷	16	30	0	12	0	1	0	11	5	1
2 脊髄損傷	25	38	3	25	4	0	2	1	2	1
3 窒息	51	54	15	6	6	0	2	17	6	2
その他2	3,736	3,361	2,421	385	431	28	51	14	7	24
1 熱傷	35	40	21	9	5	1	2	0	1	1
2 溺水	20	22	6	1	1	1	0	10	3	0
3 中毒	469	457	279	49	115	1	8	1	1	3
4 熱中症		193	125	29	34	2	2	0	1	0
9 その他外傷	3,212	2,649	1,990	297	276	23	39	3	1	20
外因性計	6,657	6,041	2,747	2,158	609	109	256	46	45	71
(%)	(31.4%)	(30.0%)	(37.3%)	(27.7%)	(20.4%)	(25.6%)	(37.5%)	(17.0%)	(9.5%)	(49.7%)

総計	21,202	20,120	7,359	7,778	2,985	426	683	271	475	143
(%)	(100.0%)	(100.0%)	(100.0%)	(100.0%)	(100.0%)	(100.0%)	(100.0%)	(100.0%)	(100.0%)	(100.0%)

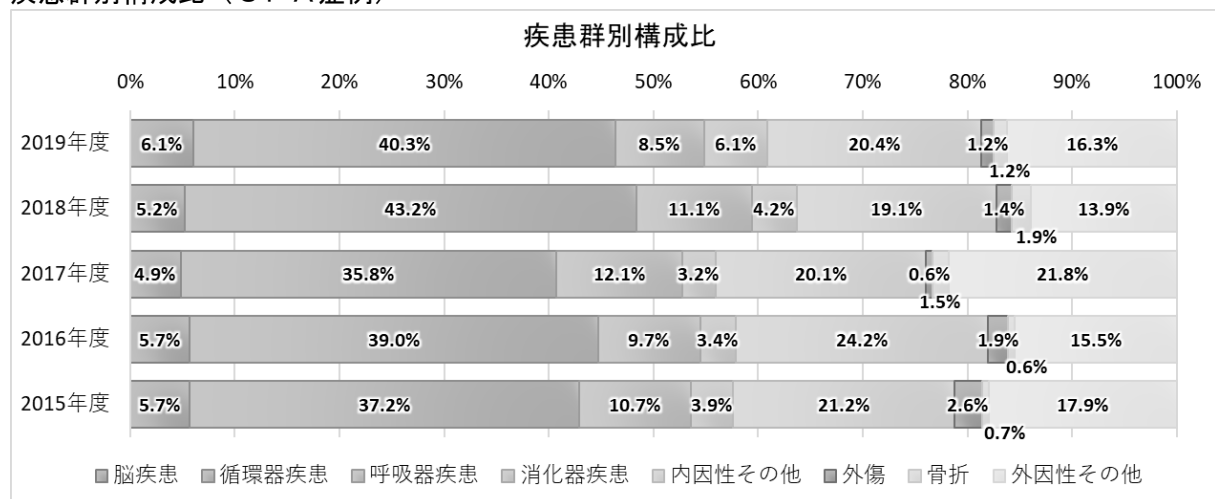
④ CPA症例

2015～2019年度の5年間におけるCPAもしくは外来死亡について、疾患別に件数を示す。
この5年間ではCPA症例は最も低い結果となった。

疾患群別搬送数（CPA症例）

内因性	2019年度	2018年度	2018年度	2017年度	2016年度	外因性	2019年度	2018年度	2018年度	2017年度	2016年度
脳疾患	25	22	23	27	26	外傷	5	6	3	9	12
脳内出血	10	7	4	8	10	外傷性頭蓋内出血	5	4	2	4	4
くも膜下出血	9	4	14	10	1	心・大血管・肺損傷		2	1	4	7
脳梗塞	4	2	0	4	5	腹部臓器損傷				1	1
脳疾患その他	2	9	5	5	10	骨折	5	8	7	3	3
循環器疾患	166	183	169	184	170	骨盤骨折		3	2	0	0
急性冠症候群	51	58	55	40	39	大腿骨近位部頸頭部骨折	2	2	2	2	1
狭心症（削除）		1	0	1	1	その他骨折	3	3	3	1	2
急性大動脈解離・大動脈瘤破裂	29	33	24	36	22	その他	67	59	103	73	82
急性心不全・慢性心不全	39	33				重傷多発外傷	15	7	4	4	8
心疾患その他	47	58	90	107	108	脊髄損傷	2	1	1	0	0
呼吸器疾患	35	47	57	46	49	窒息	26	25	24	35	44
気管支喘息	1		3	0	0	熱傷			1	2	0
肺炎	25	18	27	23	29	溺水	13	11	14	21	19
COPDの急性増悪	2	6	4	6	1	中毒	2		4	4	1
呼吸器その他	7	23	23	17	19	熱中症	1				
消化器疾患	25	18	15	16	18	その他外傷	8	15	55	7	10
消化管出血	9	4	6	7	5	外因性計	77	73	113	85	97
穿孔性腹膜炎	5	1	1	2	2	構成比	18.7%	17.2%	23.9%	18.0%	21.2%
消化器その他	11	13	8	7	11	総計	412	424	472	472	457
その他	84	81	95	114	97						
精神科疾患		1	2	0	0						
婦人科疾患			0	0	1						
分類困難	2	2	1	0	1						
その他内因性疾患	82	78	92	114	95						
内因性計	335	351	359	387	360						
構成比	81.3%	82.8%	76.1%	82.0%	78.8%						

疾患群別構成比（CPA症例）



⑤ 高齢者について

転帰別における高齢者（70才以上）比率

2019年度における70才以上の高齢者の搬送は11,957件（全搬送の59.4%）であった。入院を要した症例では、70才未満では半数以下(45.8%)に対して、70才以上では約7割(72.0%)が入院を要しており、高齢者は入院に至る割合が高く、転帰に明らかな差がみられる。

70才以上		外来のみ	入院中	退院	高次転院	その他転院	外来死亡	入院死亡	不明	
2019年度	件数	11,957	3,058	6,032	1,443	249	502	202	385	86
	構成比	(59.4%)	(25.6%)	(50.4%)	(12.1%)	(2.1%)	(4.2%)	(1.7%)	(3.2%)	(0.7%)
2018年度	件数	12,301	3,168	5,894	1,817	282	445	215	378	102
	構成比	(58.0%)	(25.8%)	(47.9%)	(14.8%)	(2.3%)	(3.6%)	(1.7%)	(3.1%)	(0.8%)
2017年度	件数	12,146	3,157	6,523	1,261	191	343	252	316	103
	構成比	(56.8%)	(26.0%)	(53.7%)	(10.4%)	(1.6%)	(2.8%)	(2.1%)	(2.6%)	(0.8%)
2016年度	件数	11,492	2,978	5,754	1,547	264	323	233	319	74
	構成比	(55.3%)	(25.9%)	(50.1%)	(13.5%)	(2.3%)	(2.8%)	(2.0%)	(2.8%)	(0.6%)
2015年度	件数	10,906	2,559	5,637	1,550	216	339	234	305	66
	構成比	(54.1%)	(23.5%)	(51.7%)	(14.2%)	(2.0%)	(3.1%)	(2.1%)	(2.8%)	(0.6%)
70才未満		外来のみ	入院中	退院	高次転院	その他転院	外来死亡	入院死亡	不明	
2019年度	件数	8,163	4,301	1,746	1,542	177	181	69	90	57
	構成比	(40.6%)	(52.7%)	(21.4%)	(18.9%)	(2.2%)	(2.2%)	(0.8%)	(1.1%)	(0.7%)
2018年度	件数	8,901	4,729	1,799	1,699	229	186	74	105	80
	構成比	(42.0%)	(53.1%)	(20.2%)	(19.1%)	(2.6%)	(2.1%)	(0.8%)	(1.2%)	(0.9%)
2017年度	件数	9,272	4,892	2,407	1,404	136	172	89	75	55
	構成比	(43.4%)	(52.8%)	(26.0%)	(15.1%)	(1.5%)	(1.9%)	(1.0%)	(0.8%)	(0.6%)
2016年度	件数	9,272	4,923	2,215	1,583	170	142	98	86	55
	構成比	(44.7%)	(53.1%)	(23.9%)	(17.1%)	(1.8%)	(1.5%)	(1.1%)	(0.9%)	(0.6%)
2015年度	件数	9,263	4,809	2,199	1,676	162	189	82	98	48
	構成比	(45.9%)	(51.9%)	(23.7%)	(18.1%)	(1.7%)	(2.0%)	(0.9%)	(1.1%)	(0.5%)
合計		外来のみ	入院中	退院	高次転院	その他転院	外来死亡	入院死亡	不明	
2019年度	件数	20,120	7,359	7,778	2,985	426	683	271	475	143
	構成比	(100.0%)	(36.6%)	(38.7%)	(14.8%)	(2.1%)	(3.4%)	(1.3%)	(2.4%)	(0.7%)
2018年度	件数	21,202	7,897	7,693	3,516	511	631	289	483	182
	構成比	(100.0%)	(37.2%)	(36.3%)	(16.6%)	(2.4%)	(3.0%)	(1.4%)	(2.3%)	(0.9%)
2017年度	件数	21,376	8,049	8,930	2,665	327	515	341	391	158
	構成比	(100.0%)	(37.7%)	(41.8%)	(12.5%)	(1.5%)	(2.4%)	(1.6%)	(1.8%)	(0.7%)
2016年度	件数	20,764	7,901	7,969	3,130	434	465	331	405	129
	構成比	(100.0%)	(38.1%)	(38.4%)	(15.1%)	(2.1%)	(2.2%)	(1.6%)	(2.0%)	(0.6%)
2015年度	件数	20,169	7,368	7,836	3,226	378	528	316	403	114
	構成比	(100.0%)	(36.5%)	(38.9%)	(16.0%)	(1.9%)	(2.6%)	(1.6%)	(2.0%)	(0.6%)

疾患別における高齢者（70才以上）比率

疾患群別で70才以上の高齢者で比率が高いものは内因性では呼吸器疾患、循環器疾患、消化器疾患の順に高く、外因性では骨折となっている。70才以上の内因性の比率は71.7%に対し、70才未満では67.4%と70才以上高齢者の内因性比率が高い傾向であった。

70才以上		内因性					外因性		
		脳疾患	循環器疾患	呼吸器疾患	消化器疾患	その他	外傷	骨折	その他
2019年度	件数 11,957 構成比 (59.4%)	1,192 (10.0%)	1,396 (11.7%)	1,670 (14.0%)	1,271 (10.6%)	3,047 (25.5%)	261 (2.2%)	1,649 (13.8%)	1,471 (12.3%)
2018年度	件数 12,301 構成比 (58.0%)	1,015 (8.3%)	1,425 (11.6%)	1,820 (14.8%)	1,406 (11.4%)	3,015 (24.5%)	237 (1.9%)	1,807 (14.7%)	1,576 (12.8%)
2017年度	件数 12,146 構成比 (56.8%)	1,147 (9.4%)	1,339 (11.0%)	1,805 (14.9%)	1,259 (10.4%)	2,845 (23.4%)	221 (1.8%)	1,787 (14.7%)	1,743 (14.4%)
2016年度	件数 11,492 構成比 (55.3%)	1,055 (9.2%)	1,354 (11.8%)	1,681 (14.6%)	1,365 (11.9%)	2,850 (24.8%)	262 (2.3%)	1,483 (12.9%)	1,442 (12.5%)
2015年度	件数 10,906 構成比 (54.1%)	1,107 (10.2%)	1,331 (12.2%)	1,569 (14.4%)	1,217 (11.2%)	2,668 (24.5%)	266 (2.4%)	1,492 (13.7%)	1,256 (11.5%)
70才未満		内因性					外因性		
		脳疾患	循環器疾患	呼吸器疾患	消化器疾患	その他	外傷	骨折	その他
2019年度	件数 8,163 構成比 (40.6%)	681 (8.3%)	477 (5.8%)	503 (6.2%)	979 (12.0%)	2,863 (35.1%)	88 (1.1%)	560 (6.9%)	2,012 (24.6%)
2018年度	件数 8,901 構成比 (42.0%)	570 (6.4%)	503 (5.7%)	614 (6.9%)	1,132 (12.7%)	3,045 (34.2%)	128 (1.4%)	657 (7.4%)	2,252 (25.3%)
2017年度	件数 9,272 構成比 (43.4%)	658 (7.1%)	501 (5.4%)	626 (6.8%)	1,073 (11.6%)	3,111 (33.6%)	101 (1.1%)	663 (7.2%)	2,497 (26.9%)
2016年度	件数 9,272 構成比 (44.7%)	597 (6.4%)	582 (6.3%)	531 (5.7%)	1,134 (12.2%)	3,300 (35.6%)	152 (1.6%)	623 (6.7%)	2,353 (25.4%)
2015年度	件数 9,263 構成比 (45.9%)	594 (6.4%)	522 (5.6%)	577 (6.2%)	1,090 (11.8%)	3,266 (35.3%)	120 (1.3%)	617 (6.7%)	2,477 (26.7%)
合計		内因性					外因性		
		脳疾患	循環器疾患	呼吸器疾患	消化器疾患	その他	外傷	骨折	その他
2019年度	件数 20,120 構成比 (100.0%)	1,873 (9.3%)	1,873 (9.3%)	2,173 (10.8%)	2,250 (11.2%)	5,910 (29.4%)	349 (1.7%)	2,209 (11.0%)	3,483 (17.3%)
2018年度	件数 21,202 構成比 (100.0%)	1,585 (7.5%)	1,928 (9.1%)	2,434 (11.5%)	2,538 (12.0%)	6,060 (28.6%)	365 (1.7%)	2,464 (11.6%)	3,828 (18.1%)
2017年度	件数 21,376 構成比 (100.0%)	1,805 (8.4%)	1,840 (8.6%)	2,431 (11.4%)	2,332 (10.9%)	5,956 (27.9%)	322 (1.5%)	2,450 (11.5%)	4,240 (19.8%)
2016年度	件数 20,764 構成比 (100.0%)	1,652 (8.0%)	1,936 (9.3%)	2,212 (10.7%)	2,499 (12.0%)	6,150 (29.6%)	414 (2.0%)	2,106 (10.1%)	3,795 (18.3%)
2015年度	件数 20,169 構成比 (100.0%)	1,701 (8.4%)	1,853 (9.2%)	2,146 (10.6%)	2,307 (11.4%)	5,934 (29.4%)	386 (1.9%)	2,109 (10.5%)	3,733 (18.5%)

⑥ 救急搬送発生場所について

長崎地域では搬送発生場所を8種に分け分類している。これらを4分類に集約して搬送数、年齢階層、疾患群の分析を2年分のデータ（2018年度～2019年度）を用いて行った。

発生場所分類

発生場所	分析用発生場所
住宅	住宅
医院	医療機関
病院	
グループホーム	介護施設
老人ホーム(その他)	
老人ホーム(特別養護)	
老人保健施設	
その他の場所	その他の場所

男女別構成

発生場所	2019年度						2018年度					
	搬送数			全体 構成比	男女構成比		搬送数			全体 構成比	男女構成比	
	合計	男	女		男	女	合計	男	女		男	女
住宅	10,873	4,975	5,898	54.0%	45.8%	54.2%	11,598	5,458	6,140	54.7%	47.1%	52.9%
医療機関	2,927	1,333	1,594	14.5%	45.5%	54.5%	3,065	1,491	1,574	14.5%	48.6%	51.4%
介護施設	1,824	501	1,323	9.1%	27.5%	72.5%	1,838	574	1,264	8.7%	31.2%	68.8%
その他の場所	4,496	2,609	1,887	22.3%	58.0%	42.0%	4,701	2,751	1,950	22.2%	58.5%	41.5%
合計	20,120	9,418	10,702	100.0%	46.8%	53.2%	21,202	10,274	10,928	100.0%	48.5%	51.5%

年齢階層別構成

2019年度

発生場所	10歳未満	10歳代	20歳代	30歳代	40歳代	50歳代	60歳代	70歳代	80歳代	90歳以上	合計
住宅	548	182	304	356	489	726	1,375	2,401	3,214	1,278	10,873
医療機関	158	46	107	172	132	178	384	561	844	345	2,927
介護施設	0	1	2	1	3	11	51	181	792	782	1,824
その他の場所	176	340	480	324	431	506	680	765	642	152	4,496
合計	882	569	893	853	1,055	1,421	2,490	3,908	5,492	2,557	20,120

2018年度

発生場所	10歳未満	10歳代	20歳代	30歳代	40歳代	50歳代	60歳代	70歳代	80歳代	90歳以上	合計
住宅	558	183	340	368	524	833	1,604	2,456	3,418	1,314	11,598
医療機関	153	45	106	172	131	191	378	599	906	384	3,065
介護施設			2	3	7	7	52	207	790	770	1,838
その他の場所	169	366	528	377	482	548	764	701	643	123	4,701
合計	880	594	976	920	1,144	1,579	2,798	3,963	5,757	2,591	21,202

住宅、医療機関では80歳、70歳、60歳の順で発生件数が高く、介護施設では80歳、90歳代とひと回り年齢層が高い。その他の場所では70歳、60歳、80歳の順で高齢者の発生件数も高くなっている。住宅の場合では10歳未満についても高い傾向であった。

疾患分類別構成

2019年度

疾患群	合計	搬送数				構成比			
		住宅	医療機関	介護施設	その他の場所	住宅	医療機関	介護施設	その他の場所
内因性計	14,079	8,225	2,405	1,507	1,942	58.4%	17.1%	10.7%	13.8%
脳疾患	1,873	1,037	364	218	254	55.4%	19.4%	11.6%	13.6%
循環器疾患	1,873	974	463	223	213	52.0%	24.7%	11.9%	11.4%
呼吸器疾患	2,173	1,215	376	483	99	55.9%	17.3%	22.2%	4.6%
消化器疾患	2,250	1,338	473	191	248	59.5%	21.0%	8.5%	11.0%
その他	5,910	3,661	729	392	1,128	61.9%	12.3%	6.6%	19.1%
外因性計	6,041	2,648	522	317	2,554	43.8%	8.6%	5.2%	42.3%
外傷(臓器損傷)	349	106	119	15	109	30.4%	34.1%	4.3%	31.2%
骨折	2,209	1,145	302	190	572	51.8%	13.7%	8.6%	25.9%
その他	3,483	1,397	101	112	1,873	40.1%	2.9%	3.2%	53.8%
合計	20,120	10,873	2,927	1,824	4,496	54.0%	14.5%	9.1%	22.3%

2018年度

疾患群	合計	搬送数				構成比			
		住宅	医療機関	介護施設	その他の場所	住宅	医療機関	介護施設	その他の場所
内因性計	14,545	8,570	2,504	1,491	1,980	58.9%	17.2%	10.3%	13.6%
脳疾患	1,585	859	349	169	208	54.2%	22.0%	10.7%	13.1%
循環器疾患	1,928	1,044	461	228	195	54.1%	23.9%	11.8%	10.1%
呼吸器疾患	2,434	1,379	417	504	134	56.7%	17.1%	20.7%	5.5%
消化器疾患	2,538	1,580	551	166	241	62.3%	21.7%	6.5%	9.5%
その他	6,060	3,708	726	424	1,202	61.2%	12.0%	7.0%	19.8%
外因性計	6,657	3,028	561	347	2,721	45.5%	8.4%	5.2%	40.9%
外傷(臓器損傷)	365	106	115	19	125	29.0%	31.5%	5.2%	34.2%
骨折	2,464	1,319	315	198	632	53.5%	12.8%	8.0%	25.6%
その他	3,828	1,603	131	130	1,964	41.9%	3.4%	3.4%	51.3%
合計	21,202	11,598	3,065	1,838	4,701	54.7%	14.5%	8.7%	22.2%

2018年度、2019年度ともに内因性疾患の搬送場所は住宅からの搬送が半数以上を占めている。2019年度の外因性疾患の外傷（臓器損傷）では医療機関からが34.1%と最も構成比が高かった。